




# PRODUCTOS PARA RECUBRIMIENTOS INTERIORES

## GUÍA DE SELECCIÓN







La Guía de selección de Sayerlack para productos de construcción de interiores presenta nuestra dilatada experiencia en revestimientos para madera.

Hemos seleccionado una serie de productos que le ayudarán a obtener el rendimiento y el aspecto que espera para sus sistemas productivos y piezas terminadas.

Con los sistemas de recubrimiento únicos de Sayerlack, podemos ayudarle a conseguir el rendimiento y el acabado duradero que necesita.

Sayerlack ofrece soluciones de barnizado que combinan estética, rendimiento y funcionalidad del proceso para cumplir y superar sus expectativas.

Diseñamos tanto soluciones estándar como personalizadas y respondemos a cada necesidad gracias a una amplia gama de productos que incluyen muchas tecnologías de recubrimiento distintas.



## GUÍA DE SELECCIÓN PRODUCTOS PARA RECUBRIMIENTOS DE INTERIORES

Con Sayerlack, tanto las empresas fabricantes de muebles (hogar, cocina y baño), carpinterías industriales, así como los fabricantes de molduras, tienen acceso a tecnologías de recubrimientos líderes en la industria y procesos de barnizados modernos adaptados al medio ambiente.

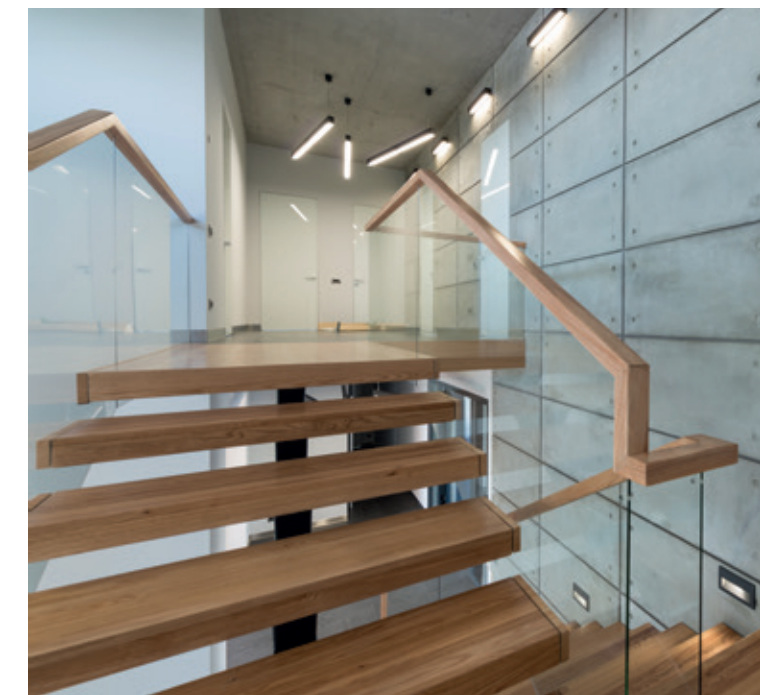
Las empresas pueden beneficiarse de nuestro soporte y asesoramiento local, independientemente de la ubicación geográfica en la que se encuentren o el tipo de sustrato que utilicen.

Estamos bien equipados para desarrollar tecnologías innovadoras que crean nuevas posibilidades para trabajar con la madera como materia prima. Dado que nuestro enfoque principal está en los recubrimientos para madera diseñados para uso industrial, estamos haciendo todo lo posible para asegurarnos de que nuestros sistemas de barnizado ayuden a acelerar la producción y mejorar el rendimiento, al mismo tiempo que garantizan la consistencia productiva de nuestros clientes, así como la apariencia estética del resultado final obtenido.

Nuestros productos se ven reforzados por nuestro empeño en ofrecer un apoyo cercano y personalizado. Ofrecemos un servicio de soporte global, que se brinda localmente a través de nuestros técnicos y comerciales de ventas, técnicos de laboratorio y distribuidores. De este modo podemos dar a nuestros clientes la mejor asistencia en cada paso del proceso de barnizado de sus productos.

Esta selección de productos le guiará a través de los diferentes tipos de aplicación y le sugerirá el sistema de recubrimiento más adecuado.

*Esta Guía de selección de productos contiene información sobre nuestra gama principal de productos que ayuda a diseñar sistemas de recubrimiento que satisfacen diferentes demandas y siguen tecnologías diferentes, incluso mixtas. Úsela para preparar una idea central y confirmarla/modificarla después de recopilar las Fichas Técnicas de los productos que desee utilizar.*





Color	Código de producto	Tipo de producto	Descripción	Tipo, método de aplicación	Beneficios	Sustrato compatible	Brillo	COV g/litro
<b>FONDO-ACABADO BASE AGUA (WB) SECADO FÍSICO + FONDO-ACABADO ULTRAVIOLETA BASE AGUA</b>								
Blanco	AF49xx/13	Fondo-acabado pigmentado en base agua	Fondo-acabado en base agua óptimo para aplicación vertical. Diseñado como alternativa a los productos nitrocelulósicos en base disolvente. Su formulación con resinas acrílicas no amarillean asegura una excelente resistencia a los cambios de color de la película de acabado.	WB, 1 K, Fondo-acabado, Pistola	Producto universal para aplicaciones verticales, válido para procesos mixtos.	Madera, MDF	15, 25, 35	18
Blanco	AF8510/13	Fondo-acabado pigmentado en base agua, mate10 gloss, para realizar acabados a poro abierto	Fondo-acabado de uno o dos componentes con buena humectación del poro. Diseñado tanto para aplicaciones horizontales como verticales. Excelente poder aislante del soporte. Óptimo para trabajos a poro abierto. La mejor opción bajo una pátina. La aplicación de 2 manos con catalizador bloquea los taninos de la madera. Disponible en versión incolora (AF8510/00). Tanto la versión incolora como la blanca se pueden pigmentar con las pastas de la serie XA2006/XX. Contiene materias primas de origen biorenovable (19%) en su formulación.	WB, 1K/2K Fondo-acabado, Pistola	Especialmente indicado para procesos a poro abierto y decoraciones con pátinas.	Madera	10	71
Blanco	AR31xx/BB	Fondo-acabado blanco UV base agua	Fondo-acabado en base agua de secado UV para aplicación a pistola. Se puede pigmentar. Indicado tanto para sustratos planos como perfilados.	WB, UV 1K Fondo-acabado, Pistola	Ideal para marcos de puertas y molduras.	Madera, MDF	5, 80	13-14
<b>FONDOS BASE AGUA (WB) PIGMENTADOS</b>								
Blanco	AU0474/13	Fondo pigmentado base agua 1k y 2k para MDF	Fondo a pistola de 1 y 2 componentes sobre soportes de MDF. Presenta un elevado nivel de pigmentación y alto contenido en sólidos, cualidades que le confieren un excelente poder de relleno y muy buenas propiedades aislantes como sistema de dos componentes. Como producto monocomponente muestra una buena cubrición y un gran resultado estético. Si es catalizado al 2 % con AH1550/00 el catalizador aporta al sistema de fondeado buena elasticidad, mejor aislamiento y mayor poder cubriente. Su avanzada formulación posee un contenido en carbono del 33% procedente de fuentes biorenovables.	Fondo WB pigmentado 1K/2K, Pistola	Producto de elevada cubrición y pigmentación. 33% Carbono procedente de fuentes biorenovables. Apto para acabar con PU.	MDF	NA	46
Negro	AU0474/22							
Blanco	AUL7022/13	Fondo pigmentado base agua 2K para MDF	Fondo a pistola de 2 componentes sobre soportes de MDF. Presenta un elevado nivel de pigmentación y alto contenido en sólidos, cualidades que le confieren un excelente poder de relleno y muy buenas propiedades aislantes como sistema de dos componentes. Al catalizarlo con el 2 % de AH1550/00, el catalizador aporta al sistema de fondeado buena elasticidad, mejor aislamiento y mayor poder de cubrición. Rápido secado. Su elevada pigmentación y elevado contenido en sólidos aseguran una excelente pigmentación del soporte incluso aplicando 150-200 g/m².	Fondo WB 2K, Pistola	Versión para aplicaciones verticales de AU0474/13. Hasta 350 micras por capa.	MDF	NA	47
Blanco	AU0406/13	Fondo pigmentado base agua 1K para MDF	Fondo pigmentado de aplicación a pistola de 1 componente para sustratos de MDF. Su elevada pigmentación y alto contenido en sólidos se traducen en un excelente poder de relleno y un color uniforme de los acabados, incluso con una aplicación de 100-150 g/m², gracias a su excelente humectación del sustrato. Bajo levantamiento de la fibra del soporte. Gracias a su elasticidad, se puede secar (máx. 180 g/m²) a 40 °C con aire forzado a 5 m/s; seco al tacto después de aproximadamente 8 minutos. A 20°C está seco al tacto en 25' y se puede lijar a los 60'. Contiene compuestos biorenovables.	Fondo WB 1K, Pistola	Primera elección para puertas. Excelente cubrición y gran poder de relleno.	MDF	NA	45
Blanco	AU0450/13	Fondo pigmentado base agua para MDF	Se puede utilizar sobre MDF y madera maciza debido a su alta elasticidad. Producto muy versátil. Contiene componentes sostenibles.	Fondo WB 1K, Pistola	Producto muy competitivo.	Madera, MDF	NA	42
<b>FONDOS BASE DISOLVENTE (SB) PIGMENTADOS</b>								
Blanco	TU0271/13	Fondo PU pigmentado	Fondo de poliuretano blanco de uso general para piezas planas y perfiles que muestra un buen poder cubriente también en las partes con filo vivo, buena verticalidad y excelente lijado.	Fondo SB, 2K, Pistola	Muy alto poder cubriente. Indicado para aplicaciones verticales. Muy elástico.	MDF, Madera	N/A	410
<b>FONDOS PIGMENTADOS 100% SÓLIDOS SECADO UV</b>								
Blanco	RU7575/68	Fondo UV acrílico blanco para espatuladora	Fondo UV acrílico blanco indicado para tableros de aglomerado y MDF. Presenta óptimo relleno del soporte, buen lijado y gran poder de pigmentación. Aplicable con espatuladoras. Los gramajes de trabajo oscilan entre los 15-25 g/m².	Masilla espatuladora acrílica blanca 1K, secado UV	Gran capacidad de relleno del soporte. Elevado nivel de pigmentación. Excelente lijado.	MDF	N/A	3
Blanco	RUS3082/68	Fondo UV acrílico blanco para rodillo simple	Fondo blanco que se puede aplicar con rodillo simple (hasta 30 g/m²) o reverse (hasta 80 g/m²).	Fondo UV acrílico blanco. 1K, Rodillo simple	Fondo blanco UV para MDF.	MDF	N/A	10

FONDO-ACABADO

FONDOS



## Pigmentado: Acabados

## GUÍA DE SELECCIÓN PRODUCTOS PARA RECUBRIMIENTOS DE INTERIORES

Color	Código de producto	Tipo de producto	Descripción	Tipo, método de aplicación	Beneficios	Sustrato compatible	Brillo	COV g/litro
<b>ACABADOS BASE AGUA (WB) SECADO FÍSICO</b>								
Blanco	AT1215/13	Acabado pigmentado 2K	Acabado blanco bicomponente en base agua, no amarilleante, con buena dureza superficial y resistencia química, excelente tacto, adecuado para realizar aplicaciones verticales y óptima resistencia al metal marking. Formulado con materias primas biorenovables.	Acabado WB 2K, Pistola	Perfectas superficies lacadas. Comparable a un acabado PU.	Madera, MDF	15	10
Blanco	AT16xx/BB	Acabado converter base agua	Acabado al agua monocomponente blanco mate para uso interior. Garantiza una excelente dureza y una gran resistencia química, en especial al café. Buena tixotropía y dureza con un excepcional y uniforme matizado de la superficie.	Acabado WB 1K, Pistola	Alta resistencia.	MDF	10, 20, 30, 40	23
Blanco	AT48xx/13	Acabado blanco base agua 2K	Acabado en base agua bicomponente acrílico-poliuretánico para aplicar sobre fondos transparentes o pigmentados al agua. Fácil mezcla con el catalizador (8%), buena tixotropía y excelente aplicación.	Acabado WB 2K, Pistola, Válido para aplicación electroestática	Muy alta resistencia al amarillamiento y solidez a la luz, excelente dureza superficial, superficies lacadas muy lisas.	MDF	10, 20, 30, 40, 90	37-56
Blanco	AT99xx/BB	Converter/acabado blanco y neutro base agua	Producto monocomponente. Gran resistencia química y muy buena dureza superficial. Base blanca y neutra para pigmentar. Formulaciones listas para usar. Válido para aplicaciones a pistola en vertical. Se puede catalizar para obtener una mejor resistencia física y química.	Acabado/convertir WB 1K/2K, Pistola	Bases para pigmentar. Superficies con gran dureza, buena resistencia química.	Madera, MDF	5, 10, 15, 30, 50	30
<b>ACABADOS UV BASE AGUA WB</b>								
Blanco	AR6125/13	Acabado UV base agua, pistola	Acabado en base agua formulado con resinas acrílicas para conseguir la mayor dureza superficial, un perfecto matizado de la superficie y una inmejorable resistencia al amarilleamiento. A estas cualidades hay que sumar un rápido secado bajo las condiciones apropiadas de flujo de aire caliente (respetando los gramajes de aplicación recomendados).	Acabado WB UV 1K, Pistola	Alta resistencia al rayado.	Madera, MDF	25	23
Blanco	ARO5054/13	Acabado UV base agua, pistola	Acabado UV en base agua. Alta resistencia y bajo amarilleamiento. Se puede adicionar un 4% de catalizador AH1550/00 para conseguir mayor dureza superficial y resistencia química-física de la capa de acabado.	Acabado WB UV 1K/2K, Pistola	Partes planas, puertas, muebles de cocina. Listo al uso.	MDF	20	24
Gris	ARO5054/02							0
<b>ACABADOS BASE DISOLVENTE (SB)</b>								
Blanco	TZ38xx/13	Acabado PU blanco	Acabado blanco mate con características de buena dureza superficial, buen poder cubriente, tacto suave y alta velocidad de secado.	Acabado SB 2K, Pistola	Acabado blanco de uso general.	MDF, Madera	10, 20, 40	410
Blanco	TZ99xx/BB	Acabado blanco y Converter base disolvente para sistema tintométrico	Acabados blancos y bases converter de PU blanca y neutra que permiten una respuesta rápida a la demanda de color. Buen poder cubriente. Pueden ser pigmentadas con pastas de la serie TP2009.	Acabado SB 2K, Pistola	Servicio rápido de color en grandes o pequeñas cantidades.	MDF	5, 10, 25, 35, 50, 60, 85	444-458
Neutro	TZ99xx/NN							493-525

ACABADOS



Código de producto	Tipo de producto	Descripción	Tipo, método de aplicación	Beneficios	Sustrato compatible	Brillo	COV g/litro
<b>FONDO-ACABADO BASE AGUA (WB) SECADO FÍSICO</b>							
AF8510/00	Fondo-acabado incoloro en base agua, mate10 gloss, para realizar acabados a poro abierto	Fondo-acabado de uno o dos componentes con buena humectación del poro. Diseñado tanto para aplicaciones horizontales como verticales. Excelente poder aislante del soporte. Óptimo para trabajos a poro abierto. La mejor opción bajo una pátina. La aplicación de 2 manos con catalizador bloquea los taninos de la madera. Disponible en versión pigmentada blanca (AF8510/13). Tanto la versión incolora como la blanca se pueden pigmentar con las pastas de la serie XA2006/XX. Contiene materias primas de origen biorenovable (19%) en su formulación.	WB 1K/2K Fondo-acabado, Pistola	Especialmente indicado para procesos a poro abierto y decoraciones con pátinas.	Madera	10	65
AU0420/00	Hydroplus Fondo incoloro base agua para interior	Fondo incoloro monocomponente. Gran transparencia, buena lijabilidad y excelente tixotropía. Se pueden conseguir poros cerrados o semicerrados sólo con dos manos de 100-150 g/m² por mano.	Fondo WB 1K. Pistola convencional, Airmix, Airless y Electroestática	Gran transparencia, sin descuelgues en aplicación vertical. Elevada capacidad de cubrición.	Madera	20	20
AF49xx/00	Hydroplus Fondo-acabado base agua incoloro	Fondo-acabado en base agua monocomponente, buena construcción y resistencia al descuelgue. Diseñado como alternativa a los productos nitrocelulósicos en base solvente. Su formulación basada en resinas acrílicas no amarillean asegura una excelente solidez a la luz.	Fondo-acabado WB 1K, Pistola convencional, Airmix, Airless y Electroestática	Fondo-acabado tixotrópico. Rápido y versátil.	Madera, MDF	5, 10, 20, 35, 50, 70	19-23
AF74xx/00	Hydroplus Fondo-acabado base agua incoloro	Fondo-acabado monocomponente diseñado para el barnizado de puertas. Asegura buena dureza superficial, gran transparencia y agradable tacto. Gracias a su especial formulación se puede apilar transcurridos 60' desde su aplicación (gramajes de 100 g/m², temperaturas superiores a 20°C y HR que no exceda el 65%). Para aumentar la resistencia química y dureza de la capa superficial se puede catalizar un 1% con el catalizador XA4080/00 (añadido bajo agitación).	Fondo-acabado WB 1K, Pistola convencional, Airmix, Airless y Electroestática	Rápido aplicado (ver condiciones).	Madera	5, 10, 20, 30, 40, 70, 90	24-37
AFL3940/00	Hydroplus Fondo-acabado base agua incoloro	Fondo-acabado base agua monocomponente. Buena capacidad de relleno y resistencia al descuelgue. Su particular formulación, basada en resinas acrílicas no amarillean asegura una extraordinaria solidez a la luz.	Fondo-acabado WB 1K, Pistola convencional, Airmix, Airless y Electroestática	Válido para aplicación vertical.	Madera	35	15
AFL3941/00						10	17
AF0618/00	Fondo-acabado base agua, efecto Natural	Fondo-acabado en base agua muy mate para interiores donde se desea conseguir un efecto natural, ya que no modifica el aspecto, tacto y tonalidad de la madera. Formulado con resinas de nueva generación, para asegurar una alta solidez a la luz y una excelente resistencia química.	Fondo-acabado WB 2K, Pistola	Efecto madera natural, bajo brillo.	Chapa de madera	3	6
<b>FONDO-ACABADO BASE AGUA (WB) SECADO UV</b>							
AR66xx/00	Fondo-acabado UV base agua. Pistola	Fondo-acabado en base agua de secado UV para aplicación a pistola. Muy versátil. Válido para partes planas, puertas, puertas de cocina... Formulado con resinas acrílicas para conseguir los mejores resultados de dureza superficial y matizado. Muy buen tacto de las superficies acabadas y excelente marcado del poro.	Fondo-acabado WB secado UV 1K, Pistola	Rápido y eficaz. Universal.	Madera	5, 10, 20, 30, 60, 80	35-43
AR70xx/00	Acabado UV base agua	Acabado en base agua incoloro de secado UV. Óptimo para partes planas, puertas y puertas de cocina. Listo al uso. Aplicable con pistolas convencionales, airmix y airless.	Acabado WB secado UV 1K, Pistola	Alta resistencia.	Madera	5, 10, 25	31-32
<b>FONDOS BASE AGUA: ver Fondos-acabados incoloro</b>							
<b>FONDOS BASE DISOLVENTE SB</b>							
TU9803/00	Fondo de poliuretano incoloro	Fondo de poliuretano que asegura una excelente verticalidad y mojado del poro. Rápido secado: se puede lijar y sobre barnizar tras dos horas de su aplicación.	Fondo SB 2K, Pistola. Válido para aplicación electrostática	Alta cubrición, elevada tixotropía y rápido secado.	Madera	N/A	496
TU0053/00	Fondo acrílico incoloro	Fondo acrílico incoloro de rápido secado, no amarillante y buen poder de cubrición y humectación del soporte. Ideal para maderas claras como el fresno, arce, abedul.	Imprimador/sellador SB 2K, Pistola, Aplicación electrostática	PU acrílico. Altos sólidos, efectivo.	Madera	N/A	703
TU0058/00	Fondo acrílico incoloro	Formulado con resinas que no amarillean ante la exposición a la luz. Esto lo hace ideal para fondear maderas claras como fresno, arce, roble y abedul. Aplicación a pistola y cortina.	Fondo SB, 2K, Pistola y Cortina	PU acrílico, para chapas claras.	Madera	N/A	742
<b>FONDOS 100% SÓLIDOS SECADO UV APLICACIÓN A RODILLO</b>							
RUS3038/00	Imprimación acrílica UV	Fondo acrílico completamente transparente libre de cargas, altamente elástico y proporciona una perfecta adhesión sobre el sustrato. Principalmente se utiliza para promover la adhesión entre el sustrato y la mano de fondo.	Imprimación UV 1K, Aplicación a rodillo	Listo al uso. Producto totalmente transparente.	Madera	N/A	2
RU8000/00	Fondo acrílico UV	Fondo acrílico de secado UV con un gran lijado, excelente transparencia y humectación del sustrato.	Fondo UV 1K, Aplicación a rodillo	Listo al uso.	Madera	N/A	0
RU8512/00	Fondo acrílico UV	Fondo acrílico de secado UV que presenta un gran lijado y excelente transparencia, junto a un magnífico mojado del sustrato.	Fondo UV 1K, Rodillo	Muy transparente. Óptimo para sustratos oscuros.	Madera	N/A	1

FONDO-ACABADO

FONDOS



## Incoloro: Acabados

## GUÍA DE SELECCIÓN PRODUCTOS PARA RECUBRIMIENTOS DE INTERIORES

Código de producto	Tipo de producto	Descripción	Tipo, método de aplicación	Beneficios	Sustrato compatible	Brillo	COV g/litro
<b>ACABADOS BASE AGUA (WB) SECADO FÍSICO</b>							
AT48xx/00	Acabado base agua 2K	Acabado en base agua bicomponente acrílico-poliuretano para aplicar sobre fondos incoloros o pigmentados de base acuosa. Fácil mezcla con el catalizador (10%), muy alta resistencia al amarilleo, excelente dureza superficial, buena tixotropía, tacto excelente de la película de acabado y excepcional resistencia química frente al alcohol.	Acabado WB 2K, Pistola	Muy alta resistencia al amarillamiento y solidez a la luz, excelente dureza superficial, superficie muy lisa.	Chapa de madera	10, 20, 30, 40, 90	46-62
AT71xx/00	Acabado incoloro base agua tixotrópico	Acabado monocomponente que garantiza una buena dureza, transparencia y buen tacto. Tixotrópico, indicado para recubrir elementos de geometría compleja como piezas torneadas, mueble montado, etc.	Acabado WB 1K/2K, Pistola	Gran humectación y relleno.	Chapa de madera	5, 10, 15, 20, 30, 40, 50, 60	19-21
ATL3855/00	Acabado base agua 2K	Acabado en base agua 2k aplicable sobre fondos en base agua incoloros o pigmentados. Su innovadora formulación asegura un fácil mezcla con el catalizador (8%), excelente resistencia al amarilleamiento, gran dureza superficial, buena aplicación vertical debida a su excelente tixotropía, gran tacto superficial y elevada resistencia química frente al alcohol.	Acabado WB 2K, Pistola	Excelente suavidad, acabado similar al de un acabado de poliuretano de altas prestaciones.	Chapa de madera	15	10
<b>ACABADOS UV BASE AGUA (WB)</b>							
ARO5223/00	Acabado mate UV WB a cortina	Acabado mate 3. Aplicación a cortina para piezas planas y puertas. Aplicable sobre fondos en base agua, poliésteres o acrílicos UV debidamente lijados.	Acabado WB UV 1K, Cortina	Acabado ultra mate a cortina. Alto rendimiento.	Madera	3	21
<b>ACABADOS 100% UV</b>							
RZ98xx/00	Acabado acrílico UV a rodillo	Producto formulado con una mezcla especial de resinas acrílicas que dotan al acabado de una excelente dureza, reactividad a su paso por lámparas y excelente tacto de la superficie acabada así como una gran homogeneidad del matizado superficial.	Acabado UV 1K, Rodillo	Matizado muy uniforme. Tacto suave.	Madera	10, 20, 30, 40, 45, 50	60-95
<b>PRODUCTOS BASE DISOLVENTE (SB)</b>							
TU0583/00	Imprimación de poliuretano transparente	Imprimación de poliuretano incolora muy elástica que dota al sistema de una gran adherencia, mojando muy bien el sustrato. Indicada para madera como para MDF.	Imprimación SB 2K, Pistola	Imprimación transparente.	Madera, Maderas exóticas, MDF	N/A	731
TUL3413/00	Fondo PU transparente	Fondo de poliuretano incoloro con buena velocidad de secado, gran poder de relleno, excelente tixotropía y lijado. Válido para aplicaciones en vertical, mueble montado y aplicaciones electroestáticas.	Fondo incoloro SB 2K, Pistola, Aplicación electroestática	Excelente poder de relleno, tixotrópico.	Madera	N/A	514
TZ56xx/00	Acabado PU transparente	Acabado de poliuretano incoloro con elevada tixotropía y gran poder de cubrición. Indicado para mueble montado, sillería, puertas y muebles de cocina.	Acabado SB 2K, Pistola, Aplicación electroestática	Elevada cubrición. Óptimo para aplicación vertical.	Madera	10, 20, 30, 40, 70, 95	533-586
TZ78xx/00	Acabado acrílico transparente	Acabado acrílico incoloro, Excelente solidez a la luz, largo pot life y muy buen tacto de la superficie terminada.	Acabado SB incoloro 2K, Pistola, Cortina	No amarillea, largo pot life.	Madera	5, 10, 15, 20, 25, 30, 50, 60	709-712
TZL3247/00	Acabado acrílico mate	Acabado acrílico incoloro. Extra mate. Elevada resistencia al rayado y de rápido secado.	Acabado SB incoloro 2K, Pistola	Ultra mate.	Madera	3	746

ACABADOS





## Productos especiales

## GUÍA DE SELECCIÓN PRODUCTOS PARA RECUBRIMIENTOS DE INTERIORES

Color	Código de producto	Tipo de producto	Descripción	Tipo, método de aplicación	Beneficios	Sustrato compatible	Brillo	COV g/litro
<b>FONDOS</b>								
Blanco	GA0835/13	Fondo trefila base agua	Fondo base agua para aplicación a trefila. Buena mojabilidad del sustrato, rapidez de secado y facilidad de lijado. Para cubrir completamente el soporte hay que dar entre 3 y 5 manos.	Fondo WB 1K, Trefila	Rápido secado y fácil de usar.	MDF, Madera	N/A	3-57
Negro	GA0835/22							
Blanco	RU03597/13	Fondo blanco UV	Fondo acrílico blanco UV para aplicación a pistola sobre piezas planas. Contenido de sólidos del 74%. Muy fácil lijado.	Fondo UV blanco 1K, Pistola	Fondo Acrílico. Aplicación a pistola. Superficies planas y perfiles.	MDF	N/A	344
<b>ACABADOS</b>								
Blanco	I03609/13	Acabado blanco dual cure	Acabado blanco de secado dual cure UV de alta cubrición. Muy buen tacto y gran uniformidad del matizado.	Acabado UV 2K, Pistola y Cortina	Elevada cubrición.	MDF	20	602
Incoloro	RZ91xx/00	Acabado mate acrílico UV para poro abierto. Dual Cure	Acabado UV transparente de secado dual cure. Disponible en diferentes niveles de brillo.	Acabado acrílico SB 2K, Pistola	Acabado UV para efecto de poro abierto.	Madera	5, 10, 20, 30, 40, 50, 60	671



## SISTEMAS PIGMENTADOS PARA PUERTAS. BASE AGUA Y CICLOS MIXTOS

Primera Capa	Segunda Capa	Características
Código de producto	Código de producto	
AU0450/13	AF49xx/13	Buena humectación y tixotropía
AU0474/13 (1 o 2 manos)	AT99xx/BB	1K, buen poder humectante y cubriente, buen lijado
AU0474/13 (2 manos)	AT48xx/13	Muy buen tacto de la película de acabado
	AT1215/13	Excelente suavidad, similar a un acabado de PU
	AT16xx/BB	Elevada dureza y óptima resistencia química
	TZ99xx/BB	Acabado PU blanco base solvente. Muy buen tacto
TU0271/13 (2 manos)	AT48xx/13	Muy buen tacto de la película de acabado
	AT1215/13	Excelente suavidad, similar a acabado de PU
	AT16xx/BB	Elevada dureza y óptima resistencia química
	TZ99xx/BB	Acabado PU blanco base solvente. Muy buen tacto
AF8510/13	AF8510/00	Para efecto de poro abierto

## SISTEMAS BLANCOS PARA PERFILES DE PUERTA UV BASE AGUA

Primera Capa	Segunda Capa	Características
Código de producto	Código de producto	
AR31xx/BB	AR31xx/BB	1K WB UV, rápido apilado

## SISTEMAS TRANSPARENTES PARA PUERTAS BASE AGUA

Primera Capa	Segunda Capa	Características
Código de producto	Código de producto	
Teñido: AC1810/xx o AC2110/xx o AP1221/xx		
AF49xx/00	AF49xx/00	Fondo-acabado 1K, buena humectación y tixotropía
AU0420/00 (1 or 2 manos)	AT71XX/00	1K, buen poder humectante y cubriente
AU0420/00 (1 or 2 manos)	AT48xx/00	Excelente dureza superficial y tacto de la superficie
	ATL3855/00	Excelente suavidad, similar a acabado de PU
AF0618/00	AF0618/00	Efecto natural. No cambia el color del soporte
AF8510/00	AF8510/00	Efecto poro abierto

## SISTEMAS TRANSPARENTES PARA PERFILES DE PUERTA

Primera Capa	Segunda Capa	Características
Código de producto	Código de producto	
AR66xx/00	AR66xx/00	1K WB UV - poros cerrados y abiertos

# GUÍA DEL SISTEMA



09/2022  
Z02A82.ES

**Sherwin-Williams Italy S.r.l. - Export Department**

Via del Fiffò 12 - 40065 Pianoro (BO) - Italy  
Ph. +39 051 770511 - Fax +39 051 777528  
export@sayerlack.it - www.sayerlack.com

**Technical Service:**

Ph. +39 051 770770 - Fax +39 051 770521  
customerservice@sayerlack.com

**Sherwin-Williams Spain Coatings S.L.U.**

Beniparrell (Valencia) - España  
info@sayerlack.es



Sayerlack is a brand of The Sherwin Williams Company