

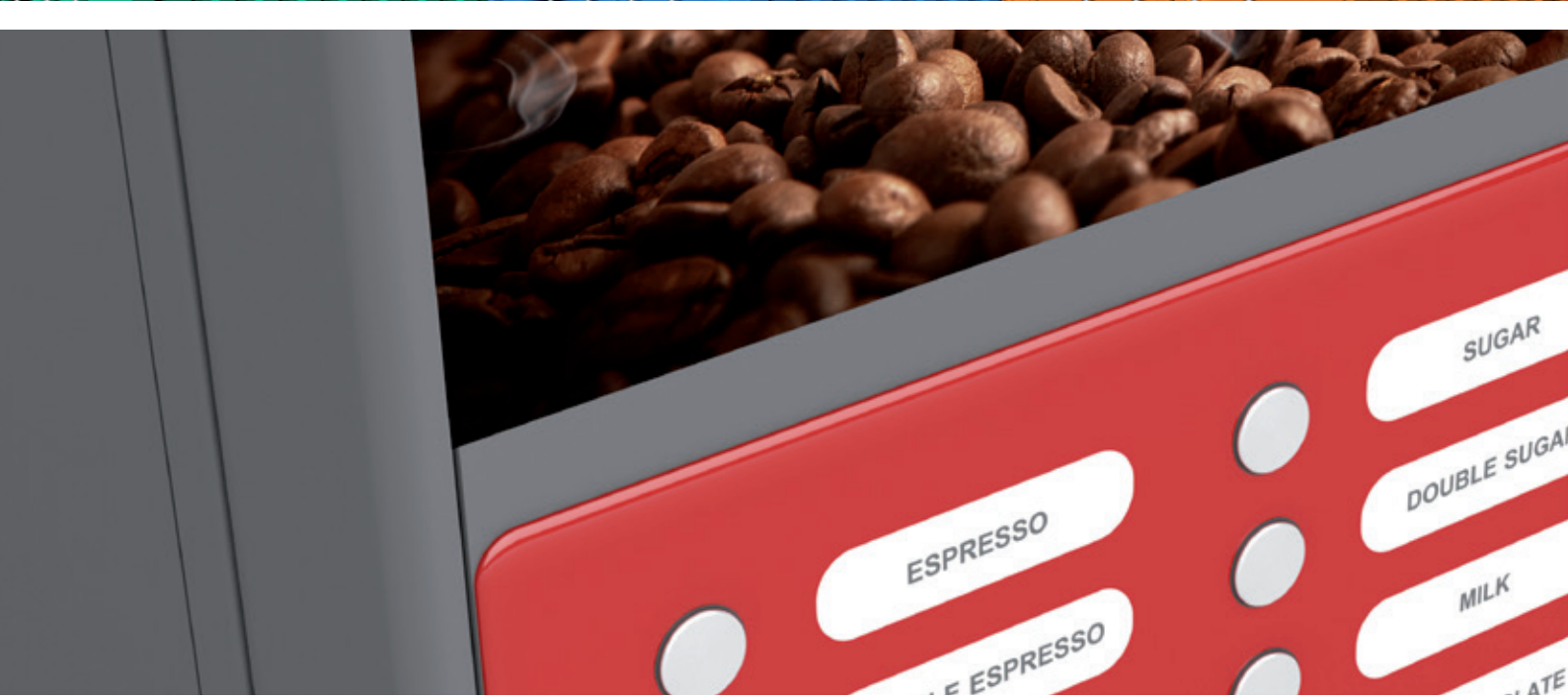


**METAL&PLASTIC**



**SAYERLACK®**

Sayerlack is a brand of  
The Sherwin-Williams Company





Los sistemas de recubrimiento de metal y plástico de Sayerlack utilizan la última tecnología para ofrecer un rendimiento y una fiabilidad sobresalientes. La gama de productos incluye imprimaciones de adhesión protectoras para metal y plástico junto con una selección de acabados con una resistencia a la intemperie y a la corrosión extraordinaria que prolongan la vida del objeto pintado, manteniendo el color y el brillo.

Las principales áreas de aplicación incluyen equipos agrícolas y de construcción, productos electrónicos y el mercado general de revestimientos industriales.

Además de sus cualidades estéticas, los recubrimientos deben proteger los objetos contra la corrosión, los agentes químicos, la humedad y los rayos UV, a la vez que proporcionan resistencia al impacto y al rayado.

Los sistemas Sayerlack brindan todas las necesidades de rendimiento junto con una protección duradera. Sayerlack también ofrece asistencia profesional y altamente experimentada para todos los requisitos técnicos y de servicio a través de nuestras soluciones personalizadas.



*Sayerlack Metal and Plastic coating systems use the very latest technology to offer outstanding performance and reliability. The product range includes protective adhesion primers for both metal and plastic along with a selection of finishing coats with extraordinary weather and corrosion resistance which prolong the life of the painted object, maintaining colour and gloss.*

*The main areas of application include agricultural and construction equipment, electronics and the general industrial coatings market.*

*Apart from their aesthetic qualities, coatings should protect objects against corrosion, chemical agents humidity and UV, while also providing impact and scratch resistance. Sayerlack systems provide all performance needs along with long-lasting protection.*

*Sayerlack also offers highly experienced and professional assistance for all technical and service requirements through our customized solutions.*

## METAL&PLASTIC

**Imprimaciones / Primers**

**Acabados / Topcoats**

**Directo sobre metal / Direct To Metal**



# Imprimaciones

## **MU0302/02 Gris** Imprimación alquídica de alta resistencia

Imprimación alquídica anticorrosiva monocomponente en base disolvente de secado rápido. Está diseñada para el mercado de equipos agrícolas y de construcción, así como para el acabado general.

Ventajas:

- Secado rápido
- Alta capacidad de construcción sobre superficies metálicas granalladas
- Aplicación Airless
- Aplicación con rodillo y brocha para áreas pequeñas y para retoques

## **MU7001/00 Neutro** **MU7001/13 Blanco** Imprimación acrílica

Imprimación de adherencia acrílica bicomponente. Es adecuado para su uso en los mercados agrícola, maquinaria y mercados de acabado en general.

Ventajas:

- Secado rápido
- Adecuado para uso con catalizadores de PU y DTM \*
- Recubrimiento rápido sin tiempo crítico de repintado
- Buena adhesión en varios sustratos

Productos relacionados:

MH2500/00 Catalizador

MH2501/00 Catalizador rápido

MD0200/00 Disolvente

## **MB0360/00 Neutro** **MB0360/02 Gris** Fondo epoxídico

Fondo epoxi en base disolvente bicomponente. Está diseñado para proporcionar protección contra la corrosión y una excelente adhesión a múltiples sustratos metálicos, especialmente metales ligeros.

Ventajas:

- Excelente adhesión a sustratos múltiples
- Acabado suave a pistola convencional
- Secado rápido
- Bajo olor
- Lijable para obtener una apariencia más suave

Productos relacionados:

MX0350/00 Catalizador

MD7000/00 Disolvente

## **MB0400/02 Gris** Fondo epoxídico de alto espesor

Fondo epoxi en base disolvente bicomponente, diseñado para ofrecer una alta resistencia y una excelente protección contra la corrosión. Es especialmente adecuado para usar debajo de un acabado de poliuretano HP donde se necesitan rendimientos superiores.

Ventajas:

- Alta capacidad de construcción sobre superficies granalladas
- Excelente resistencia química
- Baja emisión de COVs

Productos relacionados:

MX0401/00 Catalizador

MD0002/00 Disolvente

## **MB0984/02** Imprimación rica en Zinc

Imprimación rica en zinc en base disolvente bicomponente, diseñada para una alta protección contra la corrosión. Usar en combinación con el fondo epoxi y los acabados PU.

Ventajas:

- Fácil aplicación
- Buena resistencia a la corrosión
- Buena resistencia a la corrosión

Productos relacionados:

MX0984/00 Catalizador

MD0002/00 Disolvente



## **MT0502/02 Gris** **MT0502/13 Blanco** **MT0502/72 Negro** Imprimación alquídica en base agua

Imprimación alquídica en base agua monocomponente formulada para una amplia variedad de aplicaciones sobre metal. Es especialmente adecuada para usar debajo de un acabado alquídico en base agua.

Ventajas:

- Alta capacidad de construcción sobre superficies granalladas
- Secado rápido
- Buena resistencia a la corrosión
- Buena resistencia al rocío

## **MA0550/02 Gris** Fondo epoxídico en base agua

Imprimación epoxi en base agua bicomponente, diseñada específicamente para acabados de metal en general y para equipos pesados. Es especialmente adecuado para usar debajo del acabado de poliuretano en base agua.

Ventajas:

- Excelente resistencia química
- Secado rápido
- Alta capacidad de construcción sobre superficies granalladas
- Excelente protección contra la corrosión

Productos relacionados:

ML0585/00 Catalizador

## **MA0522/04** Wash Primer en base agua

Imprimación en base de agua, de secado rápido, monocomponente, de bajas emisiones de COVs, diseñada para proporcionar adhesión sobre acero, aluminio, acero galvanizado y metales no ferrosos.

Ventajas:

- Baja emisión de COVs
- Película fina, similar a los wash-primers en base de solvente
- Secado rápido
- Recubrimiento rápido sin tiempo crítico de repintado



## Primers

### **MU0302/02 Grey** High build alkyd primer

Fast-drying, one component solvent based anti corrosive alkyd primer. It is designed for the agricultural and construction equipment market, as well as for general finishing.

Advantages:

- Quick dry
- High build capability over blasted surfaces
- Airless application
- Application by roller and brush for small areas and touch up

### **MU7001/00 Neutral** **MU7001/13 White** Acrylic primer

Two component solvent based acrylic adhesion primer. It is suitable for use in the agricultural equipment, machinery and general finishing markets.

Advantages:

- Quick dry
- Suitable for use with PU and DTM\* hardener
- Fast recoatability with no critical recoat time
- Good adhesion on various substrates

Related products:

MH2500/00 Hardener  
MH2501/00 Fast Hardener  
MD0200/00 Thinner

### **MB0360/00 Neutral** **MB0360/02 Grey** Epoxy primer

Two component solvent based epoxy primer. It is designed to provide corrosion protection and excellent adhesion to multiple metal substrates, especially light metals.

Advantages:

- Excellent adhesion to multiple substrates
- Smooth finish with conventional spray
- Fast dry
- Low odour
- Sandable to obtain a smoother appearance

Related products:

MX0350/00 Hardener  
MD7000/00 Thinner

### **MB0400/02 Grey** High build epoxy primer

Two component solvent based epoxy primer, designed for high build and for an excellent corrosion protection. It is especially suitable for use under HP polyurethane topcoat where superior performances are needed.

Advantages:

- High build capability over blasted surfaces
- Excellent chemical resistance
- Low VOC

Related products:

MX0401/00 Hardener  
MD0002/00 Thinner

### **MB0984/02** Zinc rich primer

Two component solvent based zinc rich primer, designed for high corrosion protection. Use in combination with epoxy primer and PU topcoats.

Advantages:

- Easy application
- Good corrosion resistance
- Fast dry

Related products:

MX0984/00 Hardener  
MD0002/00 Thinner

### **MT0502/02 Grey** **MT0502/13 White** WB alkyd primer **MT0502/72 Black**

One component WB alkyd primer formulated for a wide variety of general metal applications. It is especially suited for use under the WB alkyd topcoat.

Advantages:

- High build capability over blasted surfaces
- Fast dry
- Good corrosion resistance
- Good early moisture resistance

### **MA0550/02 Grey** WB epoxy primer

Two component WB epoxy primer, specifically designed for the general finishes and heavy equipment market. It is especially suitable for use under WB polyurethane topcoat.

Advantages:

- Excellent chemical resistance
- Quick dry
- High build capability over blasted surfaces
- Excellent corrosion protection

Related products:

ML0585/00 Hardener

### **MA0522/04** WB Wash Primer

Fast drying, one package, low VOC, water based primer designed to provide adhesion over steel, aluminum, galvanized steel and nonferrous metals.

Advantages:

- Low VOC
- Thin film – similar to solvent based wash primers
- Quick drying
- Fast recoatability with no critical recoat time

# Acabados

## **MS4090/00 Neutro** Esmalte alquídico

Producto al disolvente monocomponente de uso general. Proporciona un acabado en alto brillo. Es ideal para aplicaciones interiores y exteriores. Acabado OEM o re-acabado de equipos industriales, agrícolas y de construcción, así como una amplia gama de aplicaciones generales de acabado.

Ventajas:

- Secado rápido
- Buen aspecto liso
- Buena durabilidad exterior

## **MZ2280/00 Neutro** Esmalte poliacrílico

Poliuretano en base disolvente bicomponente, diseñado para buenos rendimientos exteriores y excelentes resistencias químicas.

Ventajas:

- Excelente resistencia química
- Spray convencional
- Apariencia suave

Productos relacionados:

MH2500/00 Catalizador

MH2501/00 Catalizador rápido

MD0200/00 Disolvente

## **MZ2090/00 Neutro** **MZ2090/13 Blanco** Esmalte poliacrílico de altas prestaciones

Esmalte bicomponente en base disolvente que proporciona alto brillo, excelente durabilidad exterior y óptimas propiedades de resistencia junto con sólidos de alto volumen.

Ventajas:

- Buen color al exterior y retención del brillo
- Buenas propiedades de rendimiento físico y químico al exterior
- Apariencia suave
- Altos sólidos
- Pistola Convencional, airless, HVLP, pulverización electrostática y airless asistida por aire

Productos relacionados:

MH0055/00 Catalizador

MD0200/00 Disolvente

## **MG0015/00** Acabado acrílico transparente

Diseñado para proporcionar un tiempo de respuesta rápido en la producción. Ofrece excelentes propiedades de aplicación, brillo, apariencia y pulido.

Ventajas:

- Secado rápido
- Buenas propiedades de rendimiento físico y químico al exterior
- Tiempo corto de pulido

Productos relacionados:

MH0980/00 Catalizador

MD0139/00 Disolvente

## **MT5280/00 Neutro** **MT5280/13 Blanco** Esmalte sintético en base agua

Acabado en base agua monocomponente, formulado para un curado rápido y buenas prestaciones exteriores. El producto se puede usar como un producto de una sola capa en combinación con un paquete de aditivos anticorrosivo.

Ventajas:

- Buena durabilidad exterior
- Baja emisión de COVs
- Secado rápido
- Bajo olor



- Resistencia al rocío
- Aplicación airless
- Admite altos espesores

## **MT5020/00 Neutro** **MT5020/13 Blanco** Acabado al agua para sustratos plásticos

Es un acabado de esmalte reducible en agua de monocomponente con baja emisión de COVs para productos compuestos de construcción o composites, como CPVC, pultrusiones de fibra de vidrio, tablero de fibrocemento, OSB superpuesto de papel y otros materiales compuestos típicos de los productos de construcción. Ventajas:

- Buena durabilidad exterior
- Baja emisión de COVs
- Secado rápido
- Bajo olor

## **MZ5830/00 - MZ5880/00 Neutro** **MZ5830/13 - MZ5880/13 Blanco**

Esmalte poliacrílico en base agua

El acabado de poliuretano en base agua es un esmalte de poliuretano reducible en agua de 2K con muy buenas prestaciones exteriores. Está específicamente desarrollado para el mercado general de acabados y equipos pesados. Cuando se utiliza junto con una imprimación epoxi al agua, permite obtener sistemas de recubrimiento con bajas emisiones de COVs. El producto también se puede usar directamente en numerosos plásticos y compuestos.

Ventajas:

- Secado rápido
- Bajo olor
- Aplicación airless
- Proporciona una buena adhesión sobre múltiples plásticos y compuestos

Productos relacionados:

ML0525/00 Catalizador

ML1525/00 Catalizador de secado rápido



## Topcoats

### MS4090/00 Neutral Alkyd topcoat

General purpose one component solvent based product providing a high gloss finish. It is ideal for interior and exterior application OEM finishing or refinishing of industrial, agricultural and construction equipment, as well as a wide array of general finishing applications.

Advantages:

- Quick drying
- Good smooth appearance
- Good exterior durability

### Polyurethane topcoat

Two component solvent based polyurethane, designed for good exterior performances and excellent chemical resistances.

Advantages:

- Excellent chemical resistance
- Conventional spray
- Smooth appearance

Related Products:

MH2500/00 Hardener  
MH2501/00 Fast Hardener  
MD0200/00 Thinner

### MZ2090/00 Neutral HP polyurethane topcoat

Two component solvent based enamel providing high gloss, excellent exterior durability and resistance properties along with high volume solids.

Advantages:

- Good exterior colour and gloss retention
- Good exterior physical and chemical performance properties
- Smooth appearance
- High solids
- Conventional, airless, HVLP, electrostatic spray and air-assisted airless

Related Products:

MH0055/00 Hardener  
MD0200/00 Thinner

Acrylic clear topcoat

Two component solvent based acrylic clear topcoat, designed to provide a fast turnaround time in production. It offers outstanding application properties, gloss, appearance and buffability.

Advantages:

- Quick drying
- Good exterior physical and chemical performance properties
- Short buffability time

Related Products:

MH0980/00 Hardener  
MD0139/00 Thinner

### MT5280/00 Neutral WB alkyd topcoat

One component WB topcoat, formulated for fast curing and good exterior performances. The product can be used as a single layer product in combination with an anti-corrosive additive package.

Advantages:

- Good exterior durability
- Low VOC
- Quick drying
- Low odour
- Early moisture resistance
- Airless application
- High build capability

### MT5280/00 Neutral WB matt topcoat for building products

WB alkyd topcoat for plastic substrates is a single component low VOC water reducible enamel topcoat for composite building products. It is suitable for application on substrates such as CPVC, fibreglass pultrusions, fibrecement board, paper overlaid OSB and other composites typical to building products.

Advantages:

- Good exterior durability
- Low VOC
- Quick drying
- Low odour

### MZ5830/00 - MZ5880/00 Neutral WB polyurethane topcoat

WB polyurethane topcoat is a 2K water reducible polyurethane enamel with very good exterior performances. It is specifically developed for the general finishes and heavy equipment market. When used together with WB epoxy primer it allows to obtain coating systems with low VOC emissions. The product can also be used directly on numerous plastics and composites.

Advantages:

- Quick drying
- Low odour
- Airless application
- Provides good adhesion over multiple plastics and composites

Related Products:

ML0525/00 Hardener  
ML1525/00 Fast dry Hardener

## Directo sobre Metal

MZ6010/00 Mate  
MZ6050/00 Semi brillo  
MZ6080/00 Alto brillo

DTM\* en Poliuretano

Este producto bicomponente en base disolvente combina la protección de una imprimación y la terminación de un acabado en un solo paquete. Este DTM \* se puede aplicar directamente al acero y aluminio laminados en caliente, pulidos y laminados en frío, debidamente limpios y / o pretratados, y proporciona una excelente adhesión y protección contra la corrosión, a la vez que presenta una buena resistencia a los rayos UV y al exterior.

Ventajas:

- Aplicación en una sola capa
- Aplicación directa a metal
- Resistencia a la corrosión
- No produce gaseos
- Apariencia suave
- Largo tiempo de vida útil
- Adherencia a múltiples sustratos metálicos

Productos relacionados:

MH2500/00 Catalizador  
MH2501/00 Catalizador rápido  
MD0200/00 Disolvente

ME6480/00 Neutro  
ME6480/13 Blanco

DTM\* en uretano poliaspártico

El uretano PA DTM \* es un uretano poliaspártico bicomponente de una sola mano, en base disolvente. El producto está diseñado para permitir altos espesores combinados con buenos rendimientos.

Ventajas:

- Aplicación en una sola capa
- Aplicación directa a metal
- Alta capacidad de construcción sobre superficies granalladas
- Aplicación Airless

Productos relacionados:

MH0300/00 Catalizador  
MD0200/00 Disolvente

ME6050/00 Neutro  
ME6050/13 Blanco

DTM\* epoxídico

Epoxy Coat DTM \* es un epoxi poliamídico, de secado rápido, de altos espesores y secado rápido en base disolvente, diseñado para proteger el acero y el hormigón en instalaciones industriales. Ideal para aplicaciones de taller de fabricación, maquinarias, etc. El alto contenido de sólidos asegura una protección adecuada en bordes afilados, esquinas y soldaduras. Este producto se puede aplicar directamente a superficies de acero ligeramente preparadas, y también para obtener un efecto de textura.

Ventajas:

- Baja emisión de COVs
- Resistencia química
- Bajo olor
- Resistencia a la abrasión
- Propiedades de aplicación excepcionales
- Adecuado para acabado texturizado

Productos relacionados:

MX0610/00 Catalizador  
MD0002/00 Disolvente



\* DTM = Directo sobre Metal





## Direct To Metal

MZ6010/00 Matt  
MZ6050/00 Mid gloss  
MZ6080/00 High Gloss

Polyurethane DTM\*

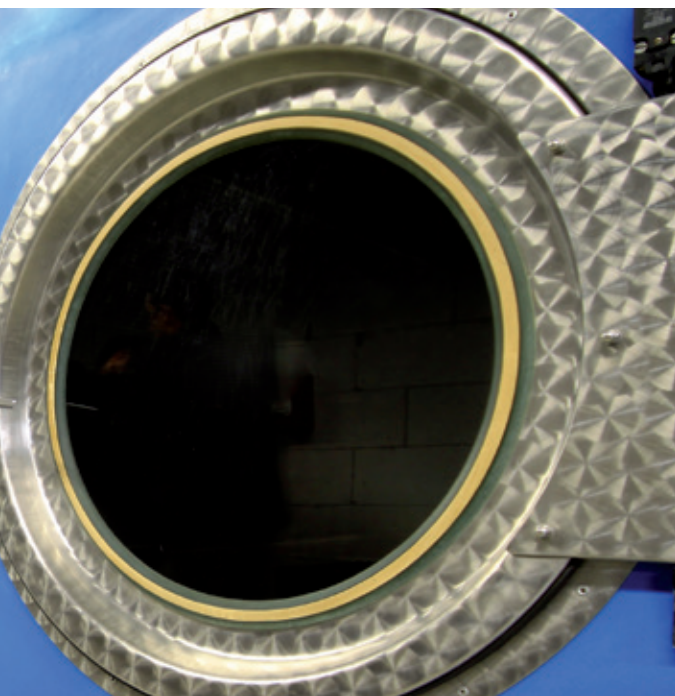
This one component solvent based product combines the protection of a primer and a topcoat in one package. This DTM\* can be applied directly to properly cleaned and/or pretreated cold-rolled, sandblasted hot rolled steel and aluminium, and provides excellent adhesion and corrosion protection, while exhibiting good UV and exterior durability.

Advantages:

- Single layer application
- Direct to metal application
- Corrosion resistance
- No gassing
- Smooth appearance
- Long pot-life
- Adhesion to multiple metal substrates

Related Products:

MH2500/00 Hardener  
MH2501/00 Fast Hardener  
MD0200/00 Thinner



ME6480/00 Neutral  
ME6480/13 White

Urethane PA DTM\*

Urethane PA DTM\* is a 2k solvent based single coat direct-to-metal polyaspartic urethane. The product is designed to enable high build combined with good performances.

Advantages:

- Single layer application
- Direct to metal application
- High build capability over blasted surfaces
- Airless application

Related Products:

MH0300/00 Hardener  
MD0200/00 Thinner



ME6050/00 Neutral  
ME6050/13 White

Epoxy coat DTM\*

Epoxy Coat DTM\* is a 2k solvent based high solid, high build, fast drying, polyamide epoxy designed to protect steel and concrete in industrial exposures. Ideal for fabrication shop applications. machineries, etc. The high solids content ensures adequate protection of sharp edges, corners, and welds. This product can be applied directly to marginally prepared steel surfaces, and also to obtain a texture effect.

Advantages:

- Low VOC
- Chemical resistance
- Low odour
- Abrasion resistance
- Outstanding application properties
- Suitable for textured finish

Related Products:

MX0610/00 Hardener  
MD0002/00 Thinner

\* DTM = Direct To Metal

# GAMA DE PRODUCTOS / PRODUCTS RANGE

IMPRIMACIONES PRIMERS		Línea Line	Descripción Description
MU0302/02 (Gris) MU0302/02 (Grey)	Imprimación alquídica para altos espesores High build alkyd primer	Easy Industrial line	De secado rápido, monocomponente en base disolvente, anticorrosivo. Diseñado para el mercado de equipos agrícolas y de construcción y acabado general. Fast-drying, one component solvent based, anti corrosive. Designed for agricultural and construction equipment market and general finishing.
MU7001/00 (Neutro) - MU7001/13 (Blanco) MU7001/00 (Neutral) - MU7001/13 (White)	Fondo acrílico Acrylic primer	Acrylic System	Sistema 2k en base disolvente. Adecuado para su uso en los mercados de equipos agrícolas y maquinaria y general. 2k solvent based. Suitable for use in the agricultural equipment, machinery and general finishing markets.
MBO360/00 (Neutro) - MBO360/02 (Gris) MBO360/00 (Neutral) - MBO360/02 (Grey)	Fondo epoxídico Epoxy primer	Performance Line	Sistema 2k en base disolvente. Proporciona protección contra la corrosión y una excelente adhesión a múltiples sustratos metálicos. 2k solvent based. Provides corrosion protection and excellent adhesion to multiple metal substrates.
MBO400/02 (Gris) MBO400/02 (Grey)	Fondo epoxídico para altos espesores High build epoxy primer	Performance Line	Sistema 2k en base disolvente. Especialmente adecuado para su uso debajo de un acabado de poliuretano HP donde se necesitan rendimientos superiores. 2k solvent based. Especially suitable for use under HP polyurethane topcoat where superior performances are needed.
MBO984/02 MBO984/02	Imprimación rica en Zinc Zinc rich primer	Performance Line	Sistema 2k en base disolvente. Usar en combinación con imprimación epoxi y acabados PU. 2k solvent based. Use in combination with epoxy primer and PU topcoats.
MT0502/02 (Gris) - MT0502/13 (Blanco) - MT0502/72 (Negro) MT0502/02 (Grey) - MT0502/13 (White) - MT0502/72 (Black)	Imprimación alquídica en base agua WB alkyd primer	Aquaeasy	Monocomponente, en base agua. Especialmente adecuado para su uso bajo el acabado alquídico en base agua. One component, water based. Especially suited for use under the WB Alkyd Topcoat.
MA0550/02 (Gris) MA0550/02 (Grey)	Fondo epoxídico en base agua WB epoxy primer	Aquaplus	Sistema 2K en base agua, diseñado específicamente para el mercado general de acabados y equipos pesados. 2K water based, specifically designed for the general finishes and heavy equipment market.
MA0522/04 MA0522/04	Wash primer en base agua WB wash primer	Aquaeasy	Imprimación en base agua de secado rápido, monocomponente y de bajas emisiones COVs. Fast drying, one package, low VOC, water based primer.
<b>ACABADOS TOPCOATS</b>			
MS4090/00 (Neutro) MS4090/00 (Neutral)	Esmalte sintético Alkyd topcoat	Easy Industrial line	Secado rápido en base disolvente monocomponente. Acabado de alto brillo Ideal para interiores y exteriores. One component solvent based quick drying. High gloss finish. Ideal for both interior and exterior.
MZ2280/00 MZ2280/00	Esmalte poliacrílico Polyurethane topcoat	Acrylic System	Sistema 2k en base disolvente. Buenas prestaciones exteriores y excelentes resistencias químicas. 2k solvent based. Good exterior performances and excellent chemical resistances.
MZ2090/00 (Neutro) - MZ2090/13 (Blanco) MZ2090/00 (Neutral) - MZ2090/13 (White)	Esmalte poliacrílico de altas prestaciones HP polyurethane topcoat	Performance Line	Sistema 2k en base disolvente. Proporciona alto brillo, excelente durabilidad exterior y propiedades de resistencia junto con sólidos de alto volumen. 2k solvent based. Provides high gloss, excellent exterior durability and resistance properties along with high volume solids.
MGO015/00 (Transparente) MGO015/00 (Clear)	Aabado acrílico transparente Acrylic topcoat	Performance Line	Sistema 2k en base disolvente. Excelentes propiedades de aplicación, brillo, apariencia y suavidad. 2k solvent based. Outstanding application properties, gloss, appearance and buffability.
MT5280/00 (Neutro) - MT5280/13 (Blanco) MT5280/00 (Neutral) - MT5280/13 (White)	Esmalte sintético en base agua WB alkyd topcoat	Aquaeasy	Sistema monocomponente en base agua formulado para un curado rápido y un buen rendimiento exterior. Puede ser utilizado como un producto en una sola capa. One component WB formulated for fast curing and good exterior performance. Can be used as a single layer product.
MT5020/00 (Neutro) - MT5020/13 (Blanco) MT5020/00 (Neutral) - MT5020/13 (White)	Acabado en base agua para soportes plásticos WB matt topcoat for building products	Aquaeasy	Monocomponente en base agua, de bajas emisiones COVs para productos compuestos de construcción. One component WB, low VOC for composite building products.
MZ5830/00 - MZ5880/00 (Neutro) - MZ5830/13 - MZ5880/13 (Blanco) MZ5830/00 - MZ5880/00 (Neutral) - MZ5830/13 - MZ5880/13 (White)	Esmalte poliacrílico en base agua WB polyurethane topcoat	Aquaplus	Sistema 2K en base agua. Especialmente adecuado para usar junto con imprimación epoxi en base agua. 2K water based. Especially suitable for use together with WB epoxy primer.
<b>DIRECTO SOBRE METAL DIRECT TO METAL</b>			
MZ6010/00 (Mate) - MZ6050/00 (Semi brillo) - MZ6080/00 (Alto brillo) MZ6010/00 (Matt) - MZ6050/00 (Mid gloss) - MZ6080/00 (High gloss)	DTM* en Poliuretano Polyurethane DTM*	Acrylic System	Sistema 2K en base disolvente. Excelente adherencia y protección contra la corrosión. One component solvent based. Excellent adhesion and corrosion protection. Good UV and exterior durability.
ME6480/00 (Neutro) - ME6480/13 (Blanco) ME6480/00 (Neutral) - ME6480/13 (White)	DTM* en Uretano poliaspártico Urethane PA DTM*	Performance Line	Sistema 2k en base disolvente, monocapa directa al metal. Permite altos espesores combinados con buenos rendimientos. 2k solvent based, single coat direct-to-metal. Enables high build combined with good performances.
ME6050/00 (Neutro) - ME6050/13 (Blanco) ME6050/00 (Neutral) - ME6050/13 (White)	DTM* epoxídico Epoxy coat DTM*	Performance Line	Sistema 2k en base disolvente, altos espesores. Protege el acero y el hormigón en exposiciones industriales. Protección adecuada para bordes afilados, esquinas y soldaduras. Adequate protection of sharp edges, corners, and welds.

\* DTM = Directo sobre Metal  
 \* DTM = Direct To Metal

Catalizador Hardener	Disolvente Thinner	Metal Metal	Plástico Plastic	Pot-Life Pot-life	Seco al tacto Dry to touch	Manejable Dry to handle	Tiempo para rebarnizar Recoat time
		x		N/D	15 minutos	4 horas	1 hora
		x		N/A	15 minutes	4 hours	1 hour
MH2500/00 - MH2501/00	MD0200/00	x	x	1 hora	20 minutos	40 minutos	1 hora
MH2500/00 - MH2501/00	MD0200/00	x	x	1 hour	20 minutes	40 minutes	1 hour
MX0350/00	MD7000/00	x		12 horas	20 minutos	8 horas	Después del secado
MX0350/00	MD7000/00	x		12 hours	20 minutes	8 hours	After drying
MX0401/00	MD0002/00	x		6 horas	1,5 horas	16 horas	4 horas
MX0401/00	MD0002/00	x		6 hours	1,5 hours	16 hours	4 hours
MX0984/00	MD0002/00	x		8 horas	15 minutos	12 horas	4 horas
MX0984/00	MD0002/00	x		8 hours	15 minutes	12 hours	4 hours
		x		N/D			30 minutos
		x		N/A			30 minutes
ML0585/00		x		N/D			30 minutos
ML0585/00		x		N/A			30 minutes
		x		N/D	5 - 10 minutos	10 - 20 minutos	30 minutos
		x		N/A	5 - 10 minutes	10 - 20 minutes	30 minutes
		x		N/D	20 minutos	40 minutos	Antes de 3 horas o después de 48 horas
		x		N/A	20 minutes	40 minutes	Before 3 hours or after 48 hours
MH2500/00 - MH2501/00	MD0200/00	x		8 horas	6 horas	> 9 horas	
MH2500/00 - MH2501/00	MD0200/00	x		8 hours	6 hours	> 9 hours	
MH0055/00	MD0200/00	x	x	2 horas / 1 hora con acelerante	> 24 horas (1 hora con acelerante)	> 24 horas (3 horas con acelerante)	
MH0055/00	MD0200/00	x	x	2 hours / 1 hour with accelerator	> 24 hours (1 hour with accelerator)	> 24 hours (3 hours with accelerator)	
MH0980/00	MD0139/00	x	x	2 horas	10 minutos	20 minutos	30 minutos
MH0980/00	MD0139/00	x	x	2 hours	10 minutes	20 minutes	30 minutes
		x	x	N/D	30 minutos	2,5 horas	
		x	x	N/A	30 minutes	2,5 hours	
			x	N/D	30 minutos	1 hora	15 minutos
			x	N/A	30 minutes	1 hour	15 minutes
ML0525/00 - ML1525/00		x	x	1 hora	2 horas	4 - 5 horas	
ML0525/00 - ML1525/00		x	x	1 hour	2 hours	4 - 5 hours	
MH2500/00 - MH2501/00	MD0200/00	x		3,5 horas / 1,5 horas	9 horas	> 24 horas	
MH2500/00 - MH2501/00	MD0200/00	x		3,5 hours / 1,5 hours	9 hours	> 24 hours	
MH0300/00	MD0200/00	x		50 minutos	9 horas	> 12 horas	
MH0300/00	MD0200/00	x		50 minutes	9 hours	> 12 hours	
MX0610/00	MD0200/00	x		4 horas	2 horas	8 horas	8 horas
MX0610/00	MD0200/00	x		4 hours	2 hours	8 hours	8 hours



Sayerlack is a brand of The Sherwin-Williams Company

**Sherwin-Williams Spain Coatings S.L.U.**

Calle Aldaya, 9 - 46469 Beniparrell (Valencia) - España  
tel. +34 96 121 89 80 1 - fax +34 96 121 20 26  
info@sayerlack.es - www.sayerlack.es

**Sherwin-Williams Italy S.r.l. - Export Department**

Via del Fiffio 12 - 40065 Pianoro (BO) - Italia  
ph. +39 051 770511 - fax +39 051 770528  
export@sayerlack.it - www.sayerlack.com

**Technical Service:**

ph. +39 051 770770 - fax +39 051 770521  
customerservice@sayerlack.com