

COLORANTI PER LEGNO

WOOD STAINS
COLORANTS POUR BOIS
COLORANTES PARA MADERA



 **SAYERLACK®**
INNOVATIVE WOOD SOLUTIONS



COLORANTI PER LEGNO

COLORANTI A SOLVENTE

XM 8000/XX

Tinta a solvente concentrata per uso generale, da applicare direttamente sul legno grezzo. Indicata per pannelli, mobili e accessori, porte, ecc. Applicazione: a spruzzo, a spruzzo e straccio e con rullatrice (con apposito veicolo).

XP 1880/XX

Tinta a solvente da applicare direttamente su legno grezzo. Presenta un’ottima bagnabilità del poro e buone capacità uniformanti. Particolarmente indicata per cicli anticanti. Applicazione: a pennello, a straccio, a spruzzo e straccio.

XM 7100/XX

Tinta a solvente concentrata per uso generale, da applicare direttamente sul legno grezzo. Buon effetto uniformante. Indicata per pannelli, mobili e accessori, porte, ecc. Colori pastello possono essere ottenuti miscelando XM 7100/13 agli altri colori. Applicazione: a spruzzo.

XC 1900/XX

Colorante concentrato a solvente, il cui impiego principale è quello di colorare i prodotti poliuretanici e nitro per rendere più vivo l’aspetto della superficie verniciata e mascherare eventuali difetti del supporto. Può essere impiegato come “sfumatura” da applicare fra il fondo e la finitura. Applicazione: addizionato dallo 0,5% al 4% alla vernice già pronta all’uso per ottenere la colorazione desiderata.

COLORANTI ALL'ACQUA

AC 600/XX

Tinta all’acqua concentrata per uso generale, da applicare direttamente sul legno grezzo. Particolarmente indicata per l’applicazione ad immersione di sedie e parti tornite. Applicazione: ad immersione (con il veicolo XX 4180), a spruzzo, a straccio, a pennello, con rullatrice (vedere la scheda tecnica).

AC 1810/XX

Tinta all’acqua sovraverniciabile in particolare con vernici a base acquosa. Effetto uniformante su legni diseguali, diluibile con acqua e alcool. Applicazione: pistole manuali ed automatiche, immersione (con apposito veicolo).

AP 1221/XX

Glaze uniformante all’acqua particolarmente indicato per mobili in rovere ed arte povera. Massima uniformità su legni diseguali. Per il suo elevato secco riempie i pori ed abbassa la fibra più di una tinta all’acqua normale. Applicazione: a spruzzo seguita da stracciatura.

COLORANTI UNIVERSALI ALL'ACQUA

AC 2110/XX

Coloranti concentrati all’acqua per uso generale con totale assenza di sanguinamento, quindi sovraverniciabili sia all’acqua sia a solvente. Elevata uniformità su legni diseguali, brillantezza e marcatura del poro.

PATINE ALL'ACQUA

AP 1104/XX

Patina all’acqua friabile, adatta a creare un effetto anticante su superfici già trattate con fondo poliестere, poliuretanico, nitro ed acrilico. Ideale per cornici, mobili, antine, tornito, parti piane. Applicazione: a spruzzo, con pistole manuali o puntate.

PATINE A SOLVENTE

XP 1950/XX

Patina friabile, adatta a creare un effetto anticante su superfici già trattate con fondo poliестere, poliuretanico, nitro ed acrilico. Ideale per cornici, mobili, antine, tornito, parti piane. Applicazione: a spruzzo, con pistole manuali o puntate.

Avvertenze:

- I colori riportati sono da considerarsi solo indicativi: il risultato finale dipende dal tipo di supporto, dal tipo e dalla quantità di diluente e di veicolo aggiunti, dal sistema di applicazione, dalla quantità di tinta applicata, dal tipo di vernice applicata su legno tinto.
- I colori devono essere confrontati alla luce naturale; la tonalità va valutata solo a verniciatura completata.
- L'idoneità dei coloranti a richieste specifiche, tipo particolari sistemi applicativi, deve essere valutata dal cliente finale.



WOOD STAINS

SOLVENT BASED STAINS

XM 8000/XX

Solvent based concentrated stains for general purpose, to be applied directly on bare wood after dilution. Suitable for panels, fitted furniture, doors, etc. Application method: spray, spray and wiping, roller coater (with proper binder).

XP 1880/XX

Solvent based stains to be applied directly on bare wood. Very good harmonizing properties, excellent pore wetting. Particularly recommended for old style or reproduction furniture, to which they confer a unique antique look. Application method: brush, wiping, spray and wiping.

XM 7100/XX

Solvent based concentrated stains for general purpose, to be applied directly on bare wood after dilution. Good harmonizing effect. Suitable for panels, fitted furniture, doors etc. Pastel colors can be obtained by blending XM 7100/13, white stain, with another XM 7100 stain of the desired shade. Application method: spray.

XC 1900/XX

Solvent based concentrated stains specially recommended for tinting polyurethane and nitrocellulose coatings, for staining/harmonizing purposes. They may also be used as shading stains (spray colors) between basecoat and topcoat. Application method: add from 0,5 to 4% into basecoats or topcoats according to the color desired.

WATER BASED STAINS

AC 600/XX

Waterborne concentrated stains for general purpose, to be applied directly on bare wood after dilution. Particularly suitable for dipping application on chairs and turned parts. Application method: by dipping (with binder XX 4180), spray, spray and wiping, brush, roller coater (check the technical data sheet).

AC 1810/XX

Harmonising stain, can be covered specially with water-based coatings, harmonising effect on uneven woods, can be diluted with water and alcohol. Application method: automatic and manual spray guns, dipping (with proper binder).

AP 1221/XX

Waterborne harmonizing glaze specially suitable for oak furniture and reproduction furniture. Excellent harmonizing effect on uneven wood. Better pore filling and limited fibre raising than with conventional waterborne stains thanks to its high solids content. Application method: spray and wiping.

WATER BASED UNIVERSAL STAIN

AC 2110/XX

Waterborne concentrated stains for general purpose. Overcoatable with waterborne and solvent borne coatings, without bleeding. Harmonising effect on uneven wood, high transparency, brightness and excellent pore marking.

WATER BASED ANTIQUE STAINS

AP 1104/XX

Waterborne antique stain for dry removal, suitable for creating an antique effect on surfaces coated with polyester, polyurethane, nitrocellulose or acrylic basecoat. Specially recommended for picture frames, furniture, kitchen doors, turned parts, flat parts. Application method: fixed or manual spray guns.

SOLVENT BASED ANTIQUE STAINS

XP 1950/XX

Solvent based stain for direct shading or for dry removal, suitable for creating an antique effect on surfaces coated with polyester, polyurethane, nitrocellulose or acrylic basecoat. Specially recommended for picture frames, furniture, kitchen doors, turned parts, flat parts. Application method: fixed or manual spray guns.

Remarks:

- The colors shown must only be considered as indicative, since the final shade will depend on: type of substrate, type and quantity of added thinner and binder, application system, quantity of stain applied and type of coating applied on the stained timber.
- Colors must be matched under natural sunlight and the final shade must be assessed only after the coating system has been applied.
- Suitability of a stain to specific requirements, such as the method of application or compatibility with the coatings system used, must be evaluated by the end user.



COLORANTS POUR BOIS

COLORANTS A BASE DE SOLVANT

XM 8000/XX

Teinte solvant concentrée pour utilisation générale, à appliquer directement sur le bois brut. Recommandée pour panneaux, meubles et accessoires, portes, etc. Application: au pistolet et au rouleau (avec le liant indiqué) avec ou sans essuyage.

XP 1880/XX

Teinte solvant à appliquer directement sur bois brut. Elle se caractérise par un excellent mouillant du pore et une bonne égalisation. Cette teinte est particulièrement indiquée pour les cycles destinés à donner un aspect ancien. Application: au pinceau, au chiffon, au pistolet avec essuyage.

XM 7100/XX

Teinte solvant concentrée pour utilisation générale, à appliquer directement sur le bois brut. Elle se caractérise par un bon effet égalisant. Recommandée pour les panneaux, les meubles et accessoires, portes, etc. les tons pastel peuvent être obtenues en mélangeant le XM 7100/13 aux autres couleurs. Application: au pistolet.

XC 1900/XX

Colorant concentré en phase solvant, dont le principal emploi est la coloration des produits polyuréthanes et nitro-cellulosiques pour améliorer la profondeur et la lumière de la finition et masquer les éventuels défauts du support. Ce colorant peut aussi être utilisé comme un jus de nuançage à appliquer entre le fond et la finition. Application: ajouter à hauteur de 0,5% à 4% au vernis déjà prêt à l’emploi pour obtenir la coloration souhaitée.

COLORANTS A L'EAU

AC 600/XX

Teinte à l’eau concentrée pour utilisation générale, à appliquer directement sur bois brut. Cette teinte est particulièrement indiquée pour l’application par trempage de chaises et de parties tournées. Application: par trempage (avec liant XX 4180), au pistolet, au chiffon, au pinceau, au rouleau (consulter la fiche technique).

AC 1810/XX

Teinte à l’eau plus particulièrement conçue pour être recouverte d’un vernis en phase aqueuse. Effet égalisant sur des bois à surfaces inégales, diluable à l’eau et à l’alcool. Application: pistolets manuels et automatiques, immersion (avec le liant indiqué).

AP 1221/XX

Teinte glaze égalisante à l’eau, particulièrement indiquée pour le chêne. Très bonne égalisation des bois à surfaces inégales. De par son extrait sec élevé, cette teinte remplit les pores et limite le relevage de fibre d’une meilleure manière qu’une teinte à l’eau normale. Application: au pistolet suivie d’un essuyage.

COLORANTS A L'EAU UNIVERSELS

AC 2110/XX

Teintes hydrodiluablees concentrées pour usage général. Recouvrable par des finitions à l’eau ou au solvant, sans tachage. Effet uniformisant sur bois irrégulier, haute transparence, brillante et excellent marquage du pore.

PATINES A L'EAU

AP 1104/XX

Patine à l’eau jexable, permettant de donner un aspect vieilli sur des surfaces déjà traitées avec un fond polyester, polyuréthane, nitro et acrylique. Idéal pour les baguettes, meubles, portes de placards, bois tournés et parties planes. Application: au pistolet.

PATINES A BASE DE SOLVANT

XP 1950/XX

Patine jexable permettant de donner un aspect vieilli sur des surfaces déjà traitées avec un fond polyester, polyuréthane, nitro et acrylique. Ideale pour les baguettes, les meubles, les portes de placards, les bois tournés et les parties planes. Application: au pistolet.

Avertissement:

- Les couleurs ne sont indiquées ici qu’à titre indicatif: le résultat final dépend du type de support, du type et de la quantité de diluant et de liant ajoutés, du système d’application, de la quantité de teinte appliquée et du type de vernis appliqué sur le bois teinté.
- Les couleurs doivent être comparées en lumière naturelle; elles doivent être uniquement appréciées en fin de vernissage.
- Le choix des colorants en fonction de certaines demandes spécifiques, comme des systèmes d’application spéciaux, doit être vérifié par le client final.



COLORANTES PARA MADERA

COLORANTES AL DISOLVENTE

XM 8000/XX

Tinta al disolvente concentrada para uso general, para aplicar directamente sobre la madera rústica. Es indicada para paneles, muebles y accesorios, puertas, etc. Aplicación: con soplete, con soplete y brocha y con rodillo (con adecuado vehiculo).

XP 1880/XX

Tinta al disolvente para aplicar directamente sobre la madera rústica. Posee óptima capacidad de humedecer del poro y buena capacidad uniformante. Particularmente indicada en ciclos de envejecimiento. Aplicación: se aplica con pincel, brocha, y a soplete y brocha.

XM 7100/XX

Tinta al disolvente concentrada para uso general, para aplicar directamente sobre la madera rústica. Buen efecto uniforme. Es indicada para paneles, muebles y accesorios, puertas, etc. Pueden obtenerse colores pasteles mezclando el XM 7100/13 con los otros colores. Aplicación: con soplete.

XC 1900/XX

Colorante concentrado al disolvente, cuyo empleo principal es el de colorear los productos poliuretánicos y con nitrocelulosa para lograr un aspecto más vivo de la superficie barnizada y enmascarar eventuales defectos del soporte. Puede emplearse para “esfumar”, si se aplica entre el fondo y la terminación. Aplicación: para obtener la coloración deseada se añade del 0,5% al 4% al barniz y listo para el uso.

COLORANTES AL AGUA

AC 600/XX

Tinta al agua concentrada para uso general, para aplicar directamente sobre la madera rústica. Se aconseja particularmente para aplicar por inmersión a sillas y partes torneadas. Aplicación: por inmersión (con vehiculo XX 4180), con soplete, con brocha, con pincel y con rodillo (consultar la ficha técnica).

AC 1810/XX

Tinta al agua que puede barnizarse posteriormente con barnices de base acuosa. Logra uniformidad sobre maderas desiguales, se diluye en agua y alcohol. Aplicación: pistolas manuales y automáticas, inmersión (con adecuado vehiculo).

AP 1221/XX

Esmalte al agua que uniformiza, particularmente indicado para muebles de roble y arte pobre. Máxima uniformidad sobre maderas desiguales. Por su elevado compuesto seco llena los poros y baja la fibra más que una tinta al agua normal. Aplicación: con soplete y posteriormente con brocha.

COLORANTES UNIVERSALES AL AGUA

AC 2110/XX

Tintes concentrados al agua de uso general. Pueden ser barnizados tanto con productos al agua como al disolvente, sin sangrado. Efecto uniforme en diferentes maderas, alta transparencia, brillantes y con excelente marcado del poro.

PÁTINAS AL AGUA

AP 1104/XX

Pátina al agua friable, adecuada para dar un efecto de envejecimiento sobre superficies ya tratadas con fondo poliéster, poliuretánico, con nitrocelulosa y acrílico. Ideal para marcos, muebles, portillos, torneados y partes planas. Aplicación: con soplete, con pistolas manuales o con puntero.

PÁTINAS AL DISOLVENTE

XP 1950/XX

Pátina friable, adecuada para dar un efecto de envejecimiento sobre superficies ya tratadas con fondo poliéster, poliuretánico, con nitrocelulosa y acrílico. Ideal para marcos, muebles, portillos, torneados y partes planas. Aplicación: con soplete, con pistolas manuales o con puntero.

Advertencias:

- Los colores mostrados son solo para su consideración como referencia: el resultado final depende del tipo de soporte, del tipo y de la cantidad del diluyente y del vehículo añadidos, del sistema de aplicación, de la cantidad de tinta aplicada, del tipo de barniz aplicado sobre madera teñida.
- Los colores deben mirarse con luz natural; la tonalidad se aprecia solo con el barnizado completado.
- La idoneidad de los colorantes para solicitudes específicas o tipos particulares de sistemas de aplicación.

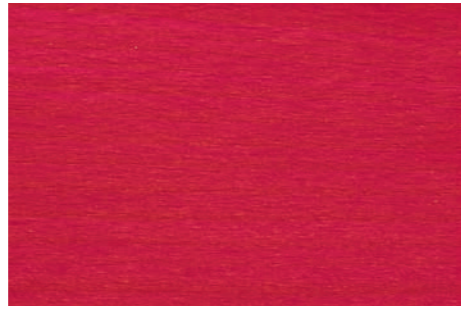
XM 8000/XX

COLORANTI A SOLVENTE

SOLVENT BASED STAINS / COLORANTS A BASE DE SOLVANT / COLORANTES AL DISOLVENTE



07 giallo oro - golden yellow - jaune doré - amarillo dorado



08 amaranto - amaranth - amarante - amaranto



13 bianco - white - blanc - blanco



96 palissandro - rosewood - bois de rose - rosa palo



54 giallo - yellow - jaune - amarillo



56 bleu Elba - Elba blue - bleu Elba - azul Elba



14 bleu notte - night blue - bleu nuit - azul noche



25 rosso - red - rouge - rojo



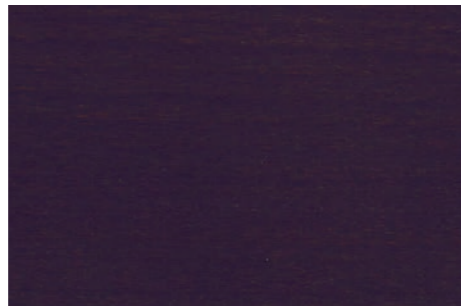
56 ciliegio - cherry - cerise - cereza



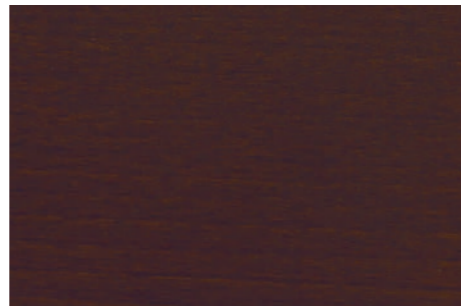
58 verde - green - vert - verde



69 arancio - orange - orange - naranja

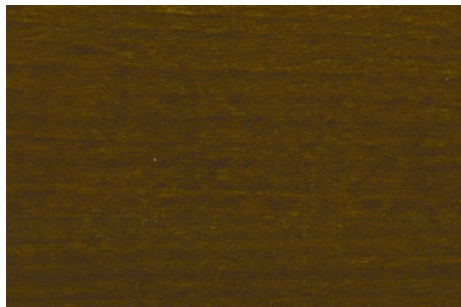


72 nero - black - noir - negro



76 wengè - wenge - wengé - wengué

XP 1880/XX



84 noce Brennero - Brenner walnut - noyer Brenner - nogal Brenner



87 noce antico - antique walnut - noyer antique - nogal antiguo



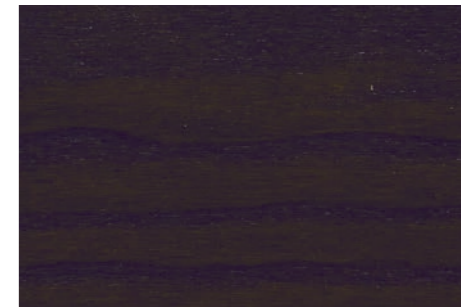
88 bruno noce - walnut brown - noyer brun - marrón nogal



07 giallo - yellow - jaune - amarillo



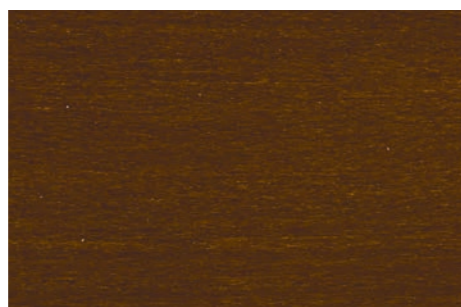
08 rosso - red - rouge - rojo



22 nero - black - noir - negro



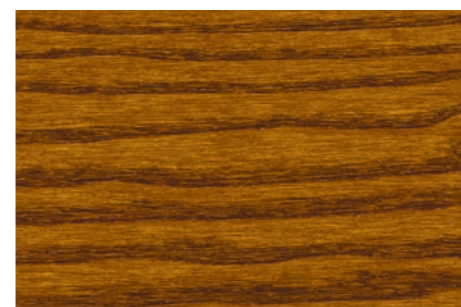
90 mogano - mahogany - acajou - caoba



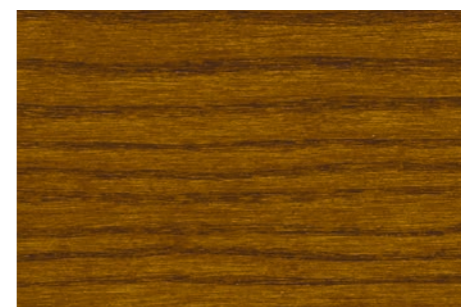
92 noce - walnut - noyer - nogal



93 noce chiaro - pale walnut - noyer pâle - nogal pálido



90 mogano - mahogany - acajou - caoba



92 noce - walnut - noyer - nogal

XM 7100/XX



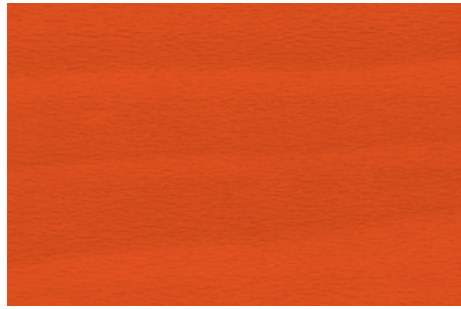
04 giallo - yellow - jaune - amarillo



13 bianco - white - blanc - blanco



14 blu - dark blue - bleu foncé - azul oscuro



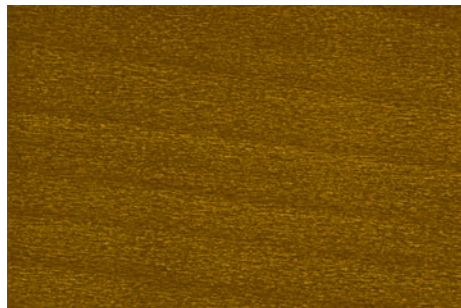
25 rosso fiamma - flame red - rouge flamme - rojo llama



26 rosso vivo - bright red - rouge vif - rojo brillante



72 nero - black - noir - negro



87 noce antico - antique walnut - noyer antique - nogal antiguo



90 mogano - mahogany - acajou - caoba

XC 1900/XX



04 giallo - yellow - jaune - amarillo



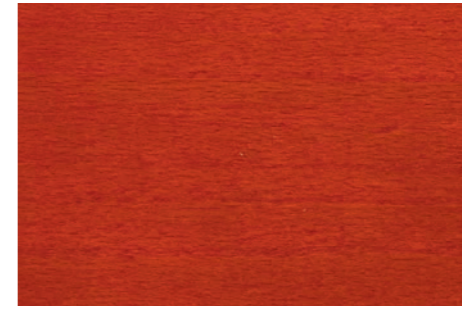
08 rosso - red - rouge - rojo



14 blu - dark blue - bleu foncé - azul oscuro



22 nero - black - noir - negro



25 rosso - light red - rouge - rojo



42 verde - green - vert - verde



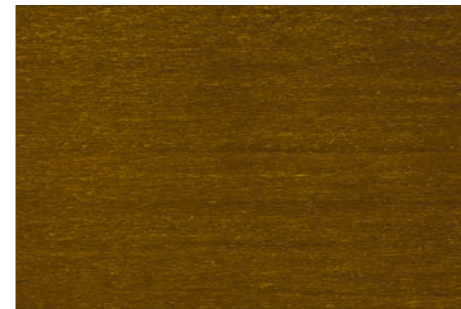
69 arancio - orange - orange - naranja



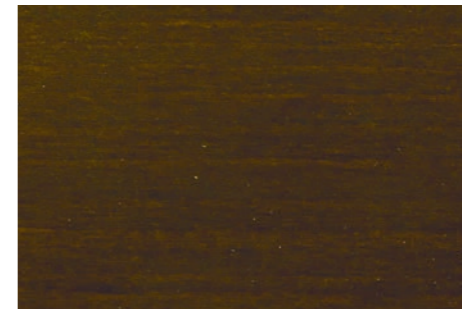
89 teak - teak - teck - teca



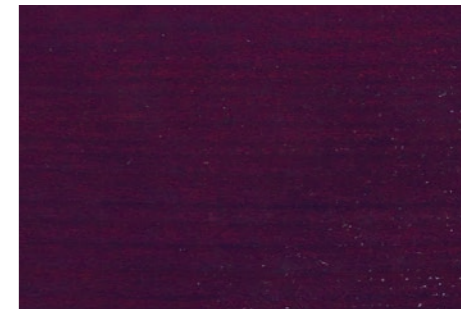
90 mogano - mahogany - acajou - caoba



92 noce - walnut - noyer - nogal



95 noce scuro - dark walnut - noyer foncé - nogal oscuro



96 palissandro - rosewood - rose des bois - rosa palo

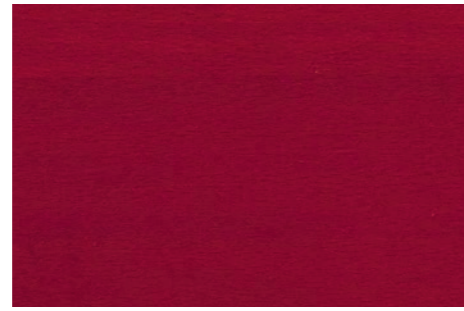
AC 600/XX

COLORANTI ALL'ACQUA

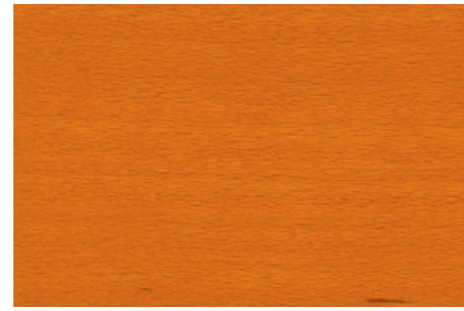
WATER BASED STAINS / COLORANTS A L'EAU / COLORANTES AL AGUA



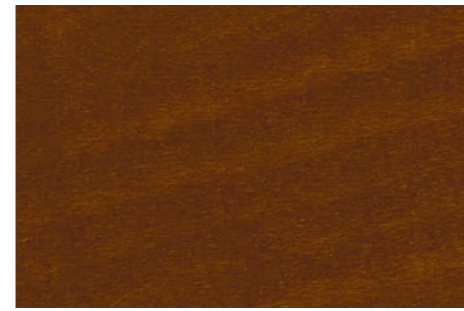
07 giallo oro - golden yellow - jaune doré - amarillo dorado



08 rosso - red - rouge - rojo



09 arancio - orange - orange - naranja



94 noce medio - medium walnut - noyer médium - nogal medio



13 bianco - white - blanc - blanco



14 bleu - blue - bleu - azul



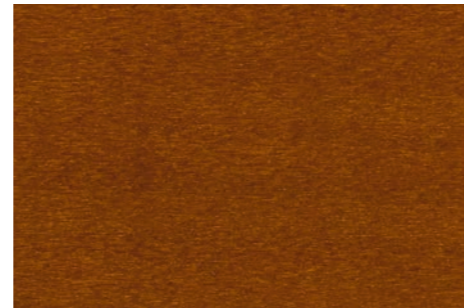
17 giallino - pale yellow - jaune clair - amarillo palo



39 rosso indiano - Indian red - rouge indien - rojo indio



42 verde - green - vert - verde

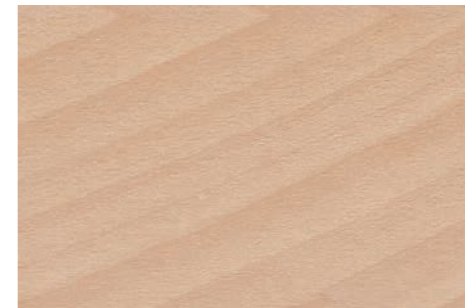


56 ciliegio - cherry - cerise - cereza

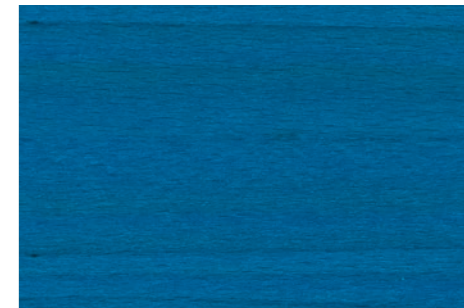
AC 1810/XX



07 giallo oro - golden yellow - Jaune doré - amarillo dorado



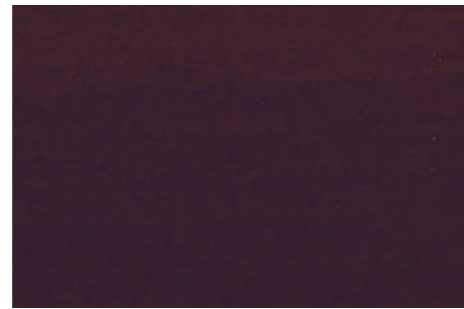
13 bianco - white - blanche - blanco



14 blu - blue - bleu - azul



72 nero - black - noir - negro



76 wengè - wenge - wenge - wengué



84 noce Brennero - American walnut - noyer américain - nogal americano



22 nero - black - noir - negro



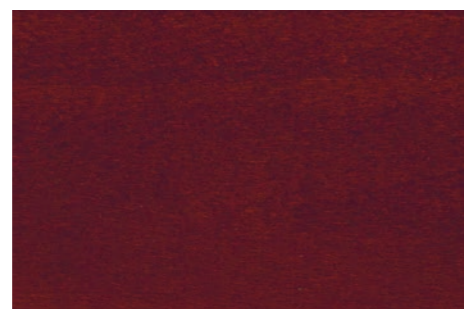
26 rosso vivo - bright red - rouge vif - rojo brillante



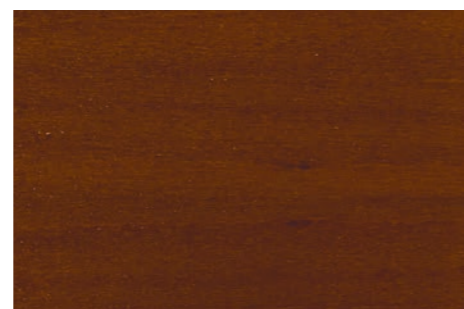
56 ciliegio - cherry - cerise - cereza



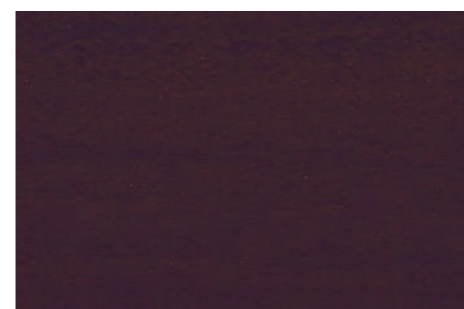
87 noce antico - antique walnut - noyer antique - nogal antiguo



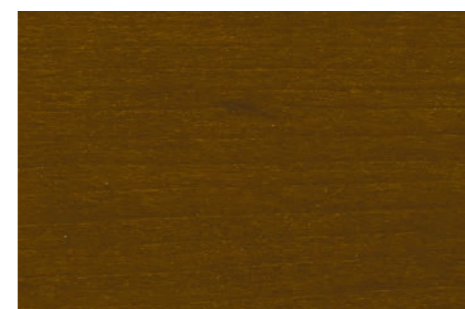
90 mogano - mahogany - acajou - caoba



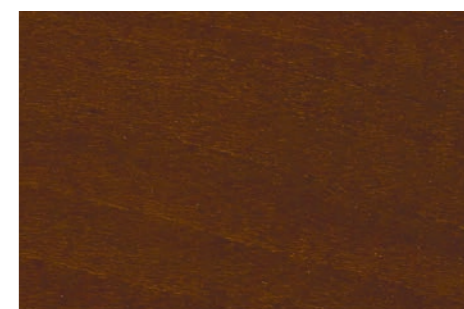
93 noce chiaro - light walnut - noyer clair - nogal claro



76 wengè - wenge - wengé - wengué



93 noce chiaro - pale walnut - noyer pâle - nogal pálido



94 noce medio - medium walnut - noyer moyen - nogal medio



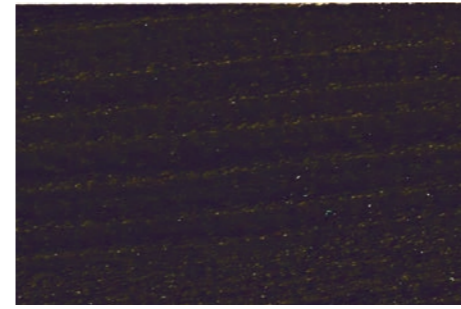
07 giallo oro - golden yellow - jaune doré - amarillo dorado



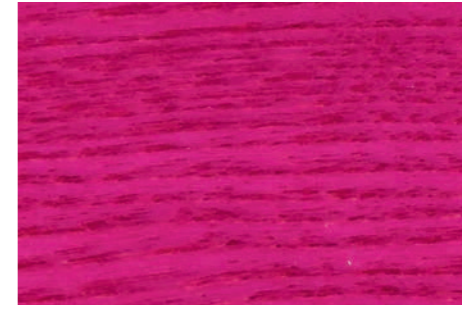
08 rosso - red - rouge - rojo



09 arancio - orange - orange - naranja



22 nero - black - noir - negro



26 rosso vivo - bright red - rouge vif - rojo brillante

Di seguito, alcuni esempi di tonalità di colore ottenute miscelando le tinte base.

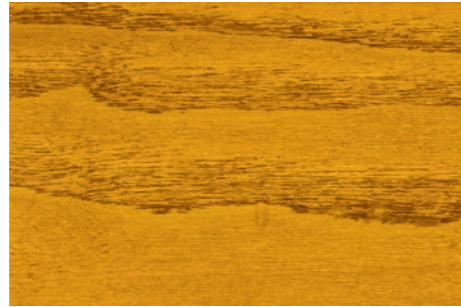
Below, some examples of colors obtained by mixing the basic stains.

Ci-dessous, quelques exemples de couleurs obtenues par mélange des colorants de base.

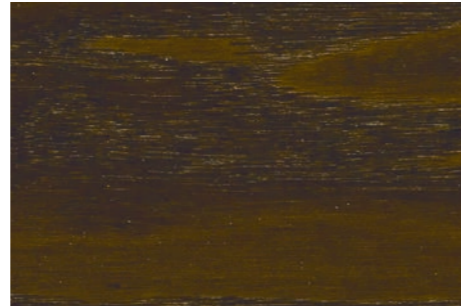
A continuación, algunos ejemplos de colores obtenidos por mezcla de los colorantes básicos.



22 nero - black - noir - negro



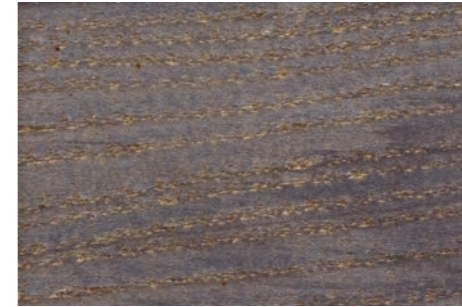
56 ciliegio - cherry - cerise - cereza



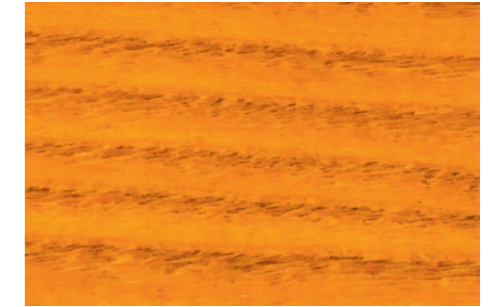
76 wengè - wenge - wengé - wengué



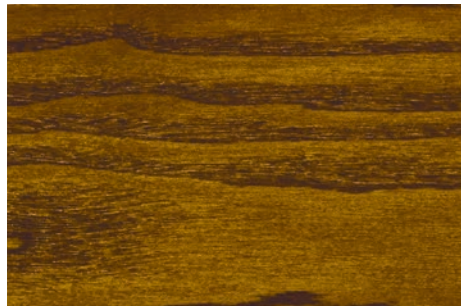
tortora - cream - crème - crema
(dil. 1/2) - AC 2110/13 97,7% + AC 2110/07 0,8% + AC 2110/26 0,8% + AC 2110/22 0,7%



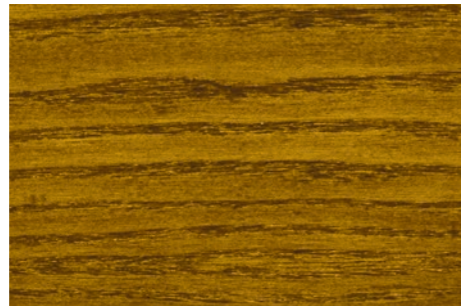
grigio - gray - gris - gris
(dil. 1/4) - AC 2110/13 92% + AC 2110/22 8%



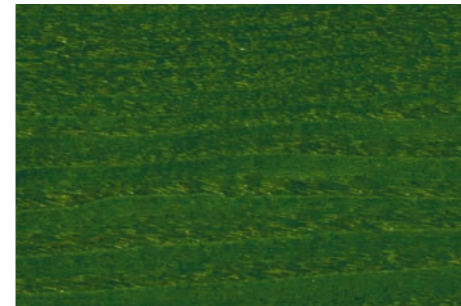
arancio - orange -orange - naranja
(dil. 1/5) - AC 2110/07 70% + AC 2110/26 30%



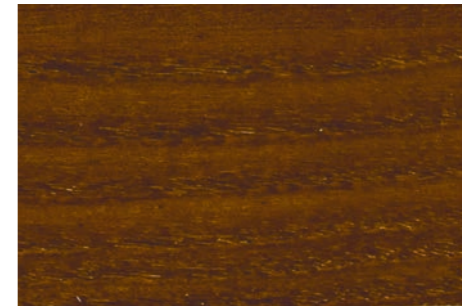
92 noce - walnut - noyer - nogal



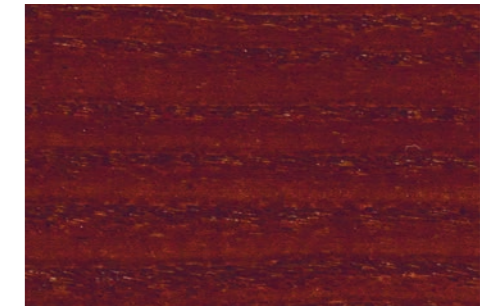
95 noce scuro - dark walnut - noyer foncé - nogal oscuro



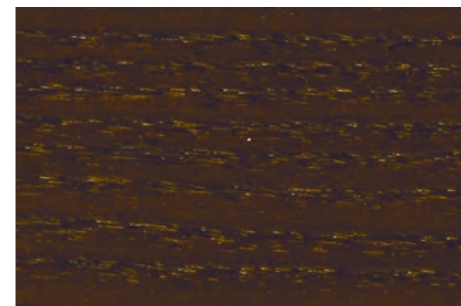
verde - green - vert - verde
(dil. 1/5) - AC 2110/07 56% + AC 2110/14 36% + AC 2110/22 8%



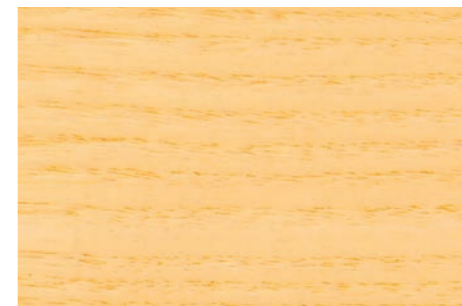
noce rosso - red walnut - noyer rouge - nogal rojo
(dil. 1/5) - AC 2110/07 30% + AC 2110/26 48% + AC 2110/22 22%



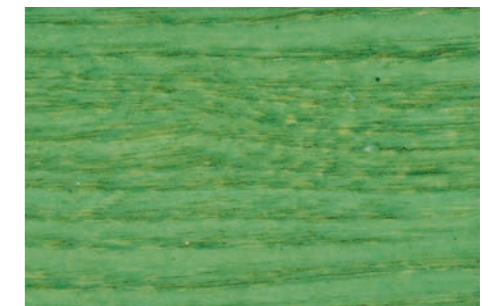
mogano - mahogany - acajou - caoba
(dil. 1/4) - AC 2110/07 19% + AC 2110/26 65% + AC 2110/22 16%



noce scuro - dark Walnut - noyer foncé - nogal oscuro - (dil. 1/4) - AC 2110/07 30% + AC 2110/26 30% + AC 2110/22 40%



pesca - peach - pêche - melocotón
(dil. 1/4) - AC 2110/13 96% + AC 2110/07 2,6% + AC 2110/26 1,4%



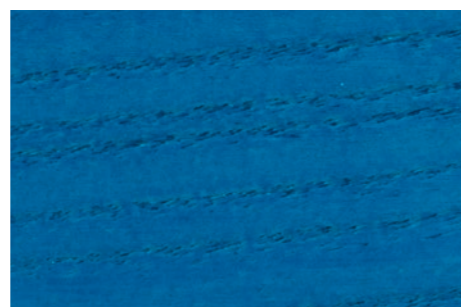
salvia - sage - sauge - salvia
(dil. 1/2) - AC 2110/13 92% + AC 2110/07 4% + AC 2110/14 3,2% + AC 2110/22 0,8%



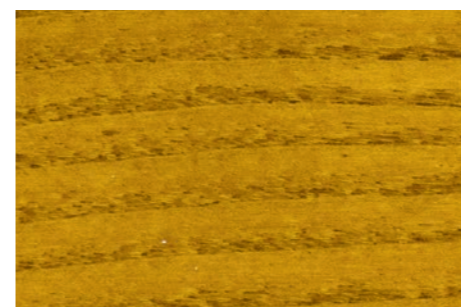
07 giallo oro - golden yellow - jaune doré - amarillo dorado



13 bianco - white - blanc - blanco



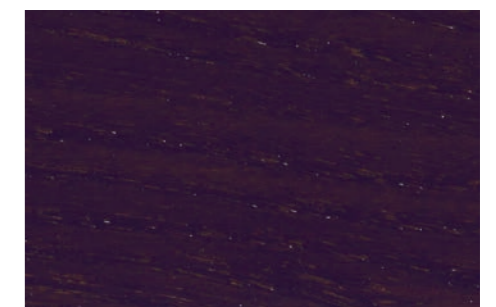
14 blu - blue - bleu - azul



miele - honey - miel - miel
(dil. 1/5) - AC 2110/07 81% + AC 2110/26 14% + AC 2110/22 5%



noce biondo - blond walnut - noyer blond - nogal rubio - (dil. 1/5) - AC 2110/07 60% + AC 2110/26 28% + AC 2110/22 12%

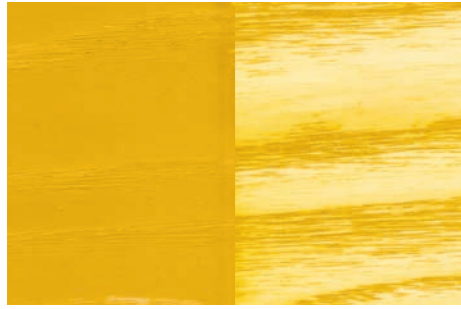


wengé - brown black - wengé - wengué
(dil. 1/4) - AC 2110/26 23% + AC 2110/22 77%

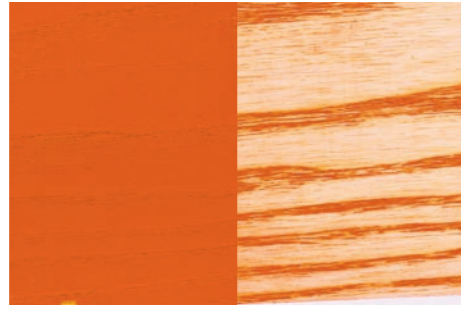
AP 1104/XX

PATINE ALL'ACQUA

SOLVENT BASED STAINS / COLORANTS A BASE DE SOLVANT / COLORANTES AL DISOLVENTE



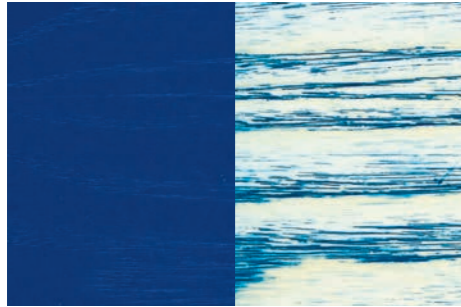
07 giallo oro - golden yellow - jaune doré - amarillo dorado



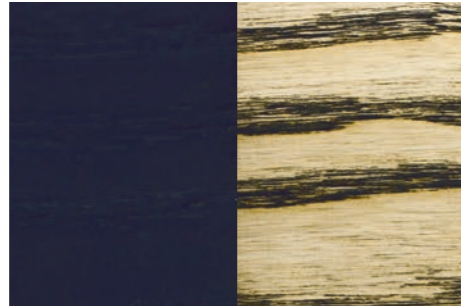
08 rosso - red - rouge - rojo



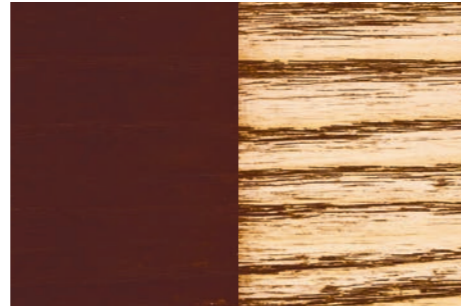
13 bianco - white - blanc - blanco



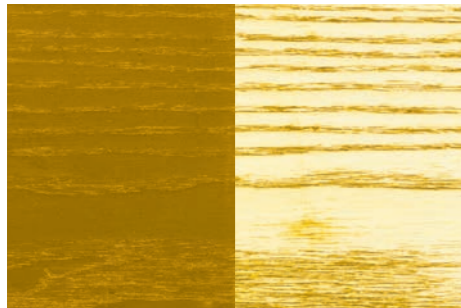
14 blu - dark blue - bleu foncé - azul oscuro



22 nero - black - noir - negro



48 bruno - brown - marron - marrón



52 giallo oca - yellow iron oxide - jaune oxyde de fer - amarillo óxido de hierro

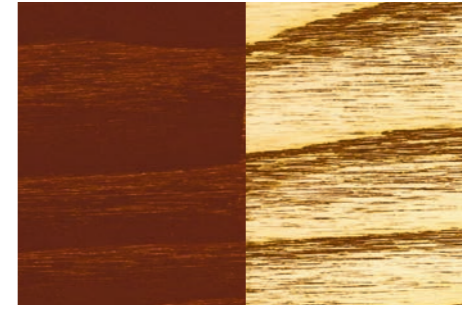
XP 1950/XX

PATINE A SOLVENTE

SOLVENT BASED ANTIQUE STAINS / PATINES A BASE DE SOLVANT / PÁTINAS AL DISOLVENTE



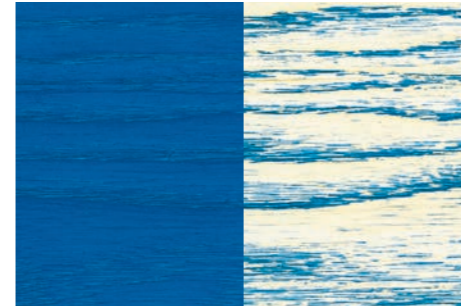
04 giallo - yellow - jaune - amarillo



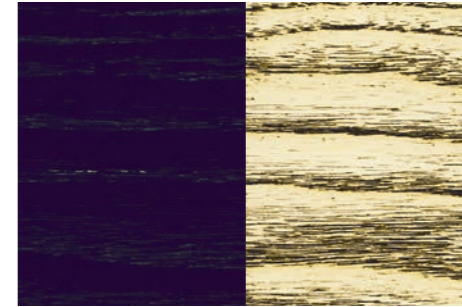
08 rosso - red - rouge - rojo



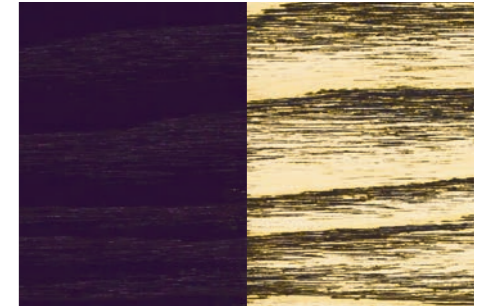
13 bianco - white - blanc - blanco



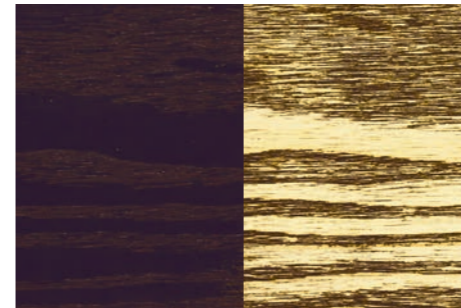
14 bleu - dark blue - bleu foncé - azul oscuro



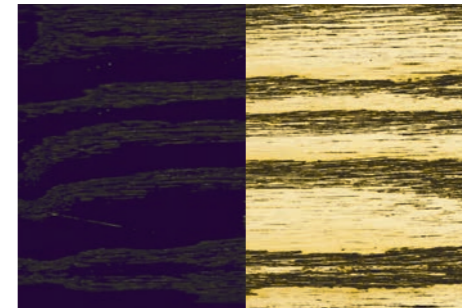
22 nero - black - noir - negro



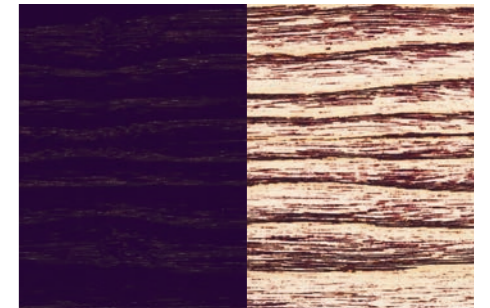
29 testa di moro - dark brown - marron foncé - marrón oscuro



93 noce chiaro - light walnut - noyer pâle - nogal pálido



94 noce medio - medium walnut - noyer moyen - nogal medio



95 noce scuro - dark walnut - noyer foncé - nogal oscuro

03/2016

VO1M02B02X



SAYERLACK
INNOVATIVE WOOD SOLUTIONS

Sayerlack is a brand of The Sherwin-Williams Company

Sherwin-Williams Italy S.r.l.

Via del Fiffò 12 - 40065 Pianoro (BO) - Italia
tel. +39 051 770511 - fax +39 051 777437
info@sayerlack.it - www.sayerlack.it

Servizio Clienti:

tel. +39 051 770770 - fax +39 051 770521
servizioclienti@sayerlack.it

Sherwin-Williams Italy S.r.l. - Export Department

Via del Fiffò 12 - 40065 Pianoro (BO) - Italy
tel. +39 051 770511 - fax +39 051 770528
export@sayerlack.it - www.sayerlack.com

Sherwin-Williams UK Coatings Ltd.

A1 Business Park - Knottingley
West Yorkshire - WF11 OBU - England
tel. +44 (0) 1977 673363 - fax +44 (0) 1977 673521
ukinfo@sherwin.com - www.sayerlack.co.uk

Sherwin-Williams Ireland Ltd.

53 Robinhood Industrial Estate
Dublin 22 - Ireland
tel. +353 1460 1445 - fax +353 1460 1449
irlinfo@sherwin.com - www.sayerlack.co.uk

Sherwin-Williams France Finishes SAS

ZI Les Prés l'Elie - Rue Boileau
91530 Saint Cheron - France
tel. +33 (0) 160 811 300 - fax +33 (0) 160 811 313
info@sayerlack.fr - www.sayerlack.fr

Sherwin-Williams Spain Coatings, S.L.U.

C/Aldaya, 9 - Polígono Industrial Beniparrell
46469 Beniparrell (Valencia) - España
tel. +34 96 1218980 - fax +34 96 1212026
info@sayerlack.es - www.sayerlack.es

Technical Service:

tel. +39 051 770770 - fax +39 051 770521
customerservice@sayerlack.com